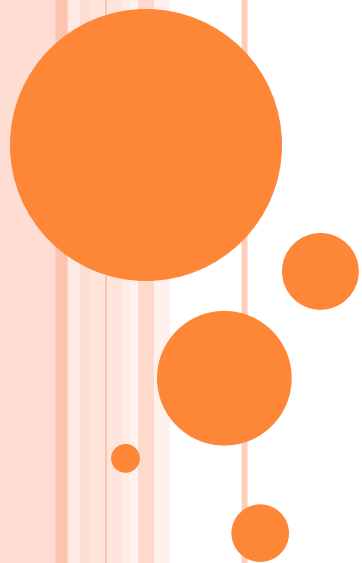


ขั้นตอนการจัดเก็บภาษีที่ดินและสิ่งปลูกสร้าง



๑. การสำรวจรายการที่ดินและสิ่งปลูกสร้าง



ก่อนการสำรวจ

อปท.

แต่งตั้ง
เจ้าพนักงานสำรวจ

แสดงบัตร
ประจำตัวต่อ
บุคคลที่
เกี่ยวข้อง

สำรวจทรัพย์สินประเภทที่ดิน
สิ่งปลูกสร้าง และห้องชุด (ประเภท
จำนวน ขนาด การใช้ประโยชน์
อายุของโรงเรือนหรือสิ่งปลูกสร้าง

ประกาศกำหนดระยะเวลาที่จะ
ดำเนินการสำรวจ (ปิดประกาศ
ล่วงหน้าไม่น้อยกว่า 15 วัน)

ประชาชนอำนวยความสะดวก
ตามสมควร

○ คำสั่ง (อปท.)

○ ที่...../.....

○ เรื่อง แต่งตั้งพนักงานสำรวจ พนักงานประเมิน และพนักงานเก็บภาษี

○

○ อาศัยอำนาจตามความในมาตรา ๑๑ แห่งพระราชบัญญัติภาษีที่ดิน และสิ่งปลูกสร้าง พ.ศ. จึงแต่งตั้งพนักงานสำรวจ พนักงานประเมิน และพนักงานเก็บภาษี เพื่อปฏิบัติการตามพระราชบัญญัติภาษีที่ดินและ สิ่งปลูกสร้าง พ.ศ. ดังนี้

○ ๑.เป็นพนักงานประเมิน

○ ๒.เป็นพนักงานเก็บภาษี

○ ๓.เป็นพนักงานสำรวจ

○ ทั้งนี้ตั้งแต่บัดนี้เป็นต้นไป

(.....)

(ผู้บริหารท้องถิ่น)

○ ประกาศ.....

○ เรื่อง การสำรวจที่ดินและสิ่งปลูกสร้าง

○

○ อาศัยอำนาจตามความในมาตรา ๒๕ แห่งพระราชบัญญัติภาษีที่ดินและสิ่งปลูกสร้าง พ.ศ.เจ้าพนักงานสำรวจ ได้แก่
จะเข้าทำการสำรวจที่ดินและสิ่งปลูกสร้างในหมู่ที่.....ตำบล.....
อำเภอ.....จังหวัด.....ตั้งแต่
วันที่.....เดือน.....พ.ศ.ระหว่างเวลา.....น. ถึง
เวลา.....น.

○ จึงประกาศให้เจ้าของที่ดินแจ้งจำนวนเนื้อที่ดินและรายการอื่นๆ ต่อเจ้าพนักงานสำรวจตามวัน เวลา ที่กำหนดข้างต้น

○ ประกาศ ณ วันที่.....

○ (ลงชื่อ).....

○ ผู้บริหารท้องถิ่น



แบบบัตรประจำตัวพนักงานสำรวจแบบท้ายประกาศกระทรวงมหาดไทย
เรื่อง แบบบัตรประจำตัวพนักงานสำรวจตามพระราชบัญญัติภาษีที่ดินและสิ่งปลูกสร้าง พ.ศ.

ด้านหน้า

รูปถ่ายขนาด
๒.๕ x ๓ ซม.

เลขประจำตัวประชาชน
.....

ชื่อ

ตำแหน่ง.....

สังกัด

พนักงานสำรวจตามพระราชบัญญัติ
ภาษีที่ดินและสิ่งปลูกสร้าง พ.ศ.

.....

ตำแหน่ง

ลายมือชื่อ

ผู้ออกบัตร

๕.๔ ซม.

๘.๔ ซม.

ตราประทับขององค์กรปกครองส่วนท้องถิ่นผู้ออกบัตร

ด้านหลัง

บัตรประจำตัวพนักงานสำรวจ
ตามพระราชบัญญัติภาษีที่ดินและสิ่งปลูกสร้าง พ.ศ.
.....
(ชื่อองค์กรปกครองส่วนท้องถิ่น).....

เลขที่

จังหวัด.....

วันออกบัตร

บัตรหมดอายุ.....

๕.๔ ซม.

๘.๔ ซม.

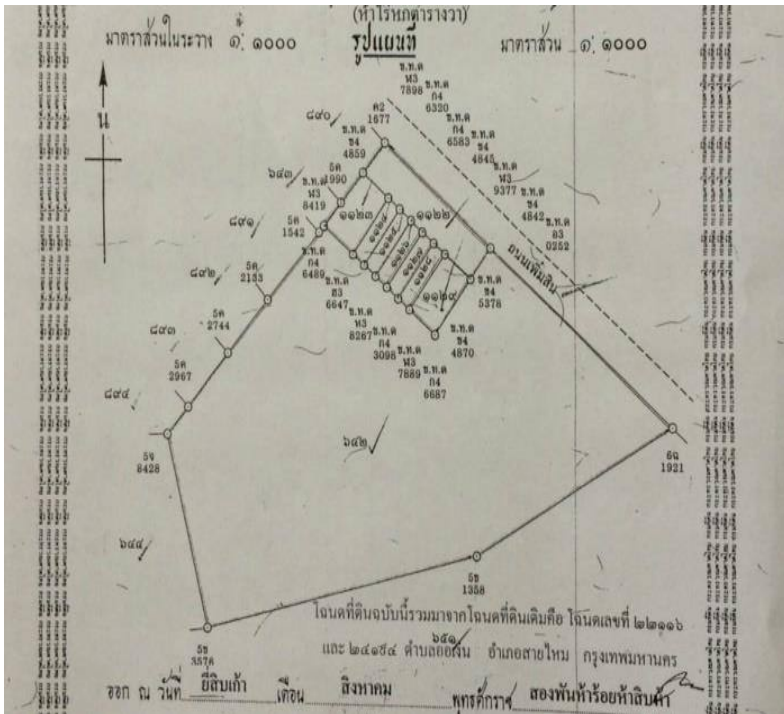


วิธีการสำรวจรายการที่ดินและสิ่งปลูกสร้าง



๑. วัดขนาดของที่ดิน (ตร.ว.)

(กรณีใช้ประโยชน์อย่างเดียวให้วัดขนาดของที่ดินเต็มทั้งแปลง)



(กรณีใช้ประโยชน์ในที่ดินหลายประเภท
ให้วัดขนาดของที่ดินตามการใช้ประโยชน์)



๒. วัดขนาดของสิ่งปลูกสร้างที่ตั้งอยู่บนที่ดิน (ตร.ม.)
(กรณีใช้ประโยชน์อย่างเดียวกันให้วัดขนาด กว้าง * ยาว * จำนวนชั้น)



(กรณีใช้ประโยชน์หลายประเภทในสิ่งปลูกสร้างหลังเดียวกัน
ให้วัดขนาดพื้นที่ของสิ่งปลูกสร้างทั้งหลังและวัดแยกตามการใช้ประโยชน์)



ห้องชุด เช่น คอนโด (ให้วัดพื้นที่ของห้องชุดแต่ละห้องเป็น ตร.ม.)



๓. สํารวจประเภท ลักษณะ และอายุของสิ่งปลูกสร้าง

ตึก



ครึ่งตึกครึ่งไม้



ไม้



๒. การจัดทำบัญชีรายการที่ดินและสิ่งปลูกสร้าง



อปท.

จัดทำบัญชีรายการที่ดิน
และสิ่งปลูกสร้าง

ปิดประกาศเป็นเวลา
ไม่น้อยกว่า ๓๐ วัน

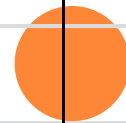
ต้องแสดงประเภท จำนวน
ขนาดของที่ดินและสิ่งปลูกสร้าง

ส่งข้อมูลให้ผู้เสีย
ภาษีแต่ละรายด้วย

แบบบัญชีรายการห้องชุด

ชื่อ อปท.

ที่	ชื่ออาคารชุด	เลขทะเบียน อาคารชุด	ที่ตั้ง				เลขที่ห้องชุด	ขนาดพื้นที่รวม (ตร.ม.)	ลักษณะการทำประโยชน์ (ตร.ม.)			หมายเหตุ
			โฉนดเลขที่	หน้าสำรวจ	ตำบล	อำเภอ			อยู่อาศัย	อื่นๆ	ว่างเปล่า/ ไม่ทำ ประโยชน์	
๑	อาคารสินทรัพย์	๒๒๒๔	๕๕๓	๑๑๔	บางเขน	บางเขน						
	อาคาร ๑						๒๐๐/๑	๕๐	๕๐			
							๒๐๐/๒	๕๐	๕๐			



การแก้ไขบัญชีรายการที่ดินและสิ่งปลูกสร้าง

กรณีมีการเปลี่ยนแปลงการ
ใช้ประโยชน์ให้ผู้เสียภาษี
แจ้ง อปท. ภายใน 60 วัน

บัญชีรายการที่ดินและสิ่งปลูกสร้าง

ผู้เสียภาษีเห็นว่าไม่ถูกต้อง

บัญชีรายการที่ดินและ
สิ่งปลูกสร้างไม่ถูกต้อง

ยื่นคำร้องต่อ
ผู้บริหาร

ผู้บริหารส่งเจ้าพนักงานสำรวจตรวจสอบ
(แจ้งผลดำเนินการให้ผู้เสียภาษีทราบ
ภายใน 30 วัน นับแต่ได้รับคำร้อง)

ผู้บริหารมีอำนาจสั่งแก้ไข

2. การจัดเก็บภาษีที่ดินและสิ่งปลูกสร้าง



การประเมินภาษี

ราคาประเมิน

- กรมธนารักษ์หรือสำนักงานธนารักษ์พื้นที่ส่งบัญชีราคาประเมินทุนทรัพย์ที่ดิน สิ่งปลูกสร้าง และห้องชุด ให้ อปท. ภายใน 30 วัน นับแต่วันที่คณะกรรมการประจำจังหวัดประกาศใช้ราคาประเมิน

ประกาศ

- อปท. ประกาศราคาประเมินทุนทรัพย์ และประกาศอัตราภาษี **ก่อนวันที่ 1 กุมภาพันธ์** ของปี

การประเมิน

- นำราคาประเมินทุนทรัพย์ของที่ดิน หรือสิ่งปลูกสร้าง หรือห้องชุด คูณด้วยอัตราภาษี ตามการใช้ประโยชน์ ผลลัพธ์ที่ได้เป็นจำนวนภาษีที่ต้องเสีย

แจ้งประเมิน

- อปท. แจ้งการประเมิน โดยส่งแบบประเมินให้ผู้เสียภาษี **ภายในเดือนกุมภาพันธ์**