

คู่มือการปฏิบัติงาน  
การพิจารณาอนุญาต  
สิ่งปลูกสร้าง

โดย

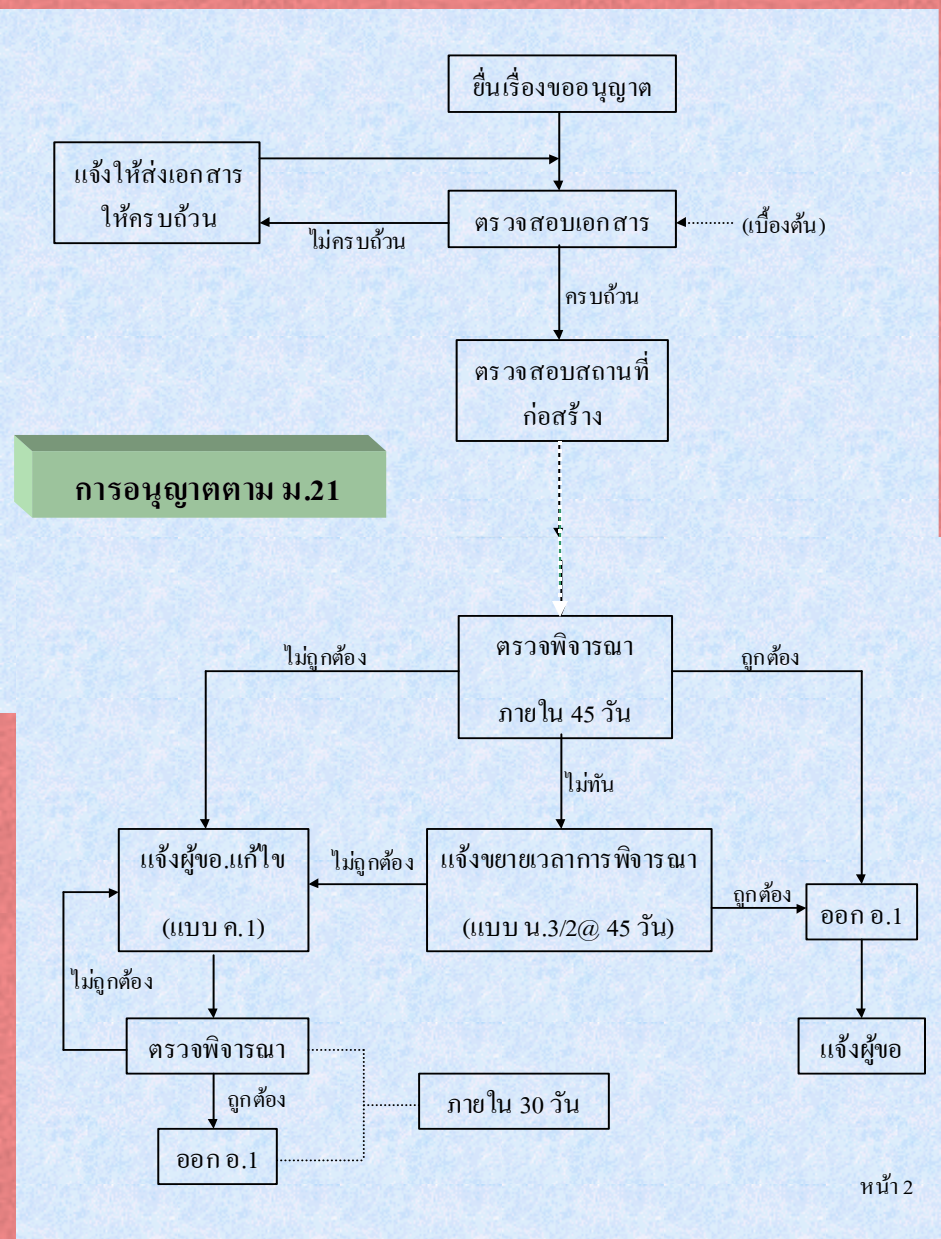
กองช่าง

องค์การบริหารส่วนตำบลทุ่งมน

# การพิจารณาอนุญาต

การขอรับใบอนุญาต  
การแข่ง (มาตรา 39 ทวิ)





**การอนุญาตตาม ม.21**

ยื่นเรื่องขออนุญาต

แจ้งให้ส่งเอกสารให้  
ครบถ้วน

ตรวจสอบเอกสาร

(เบื้องต้น)

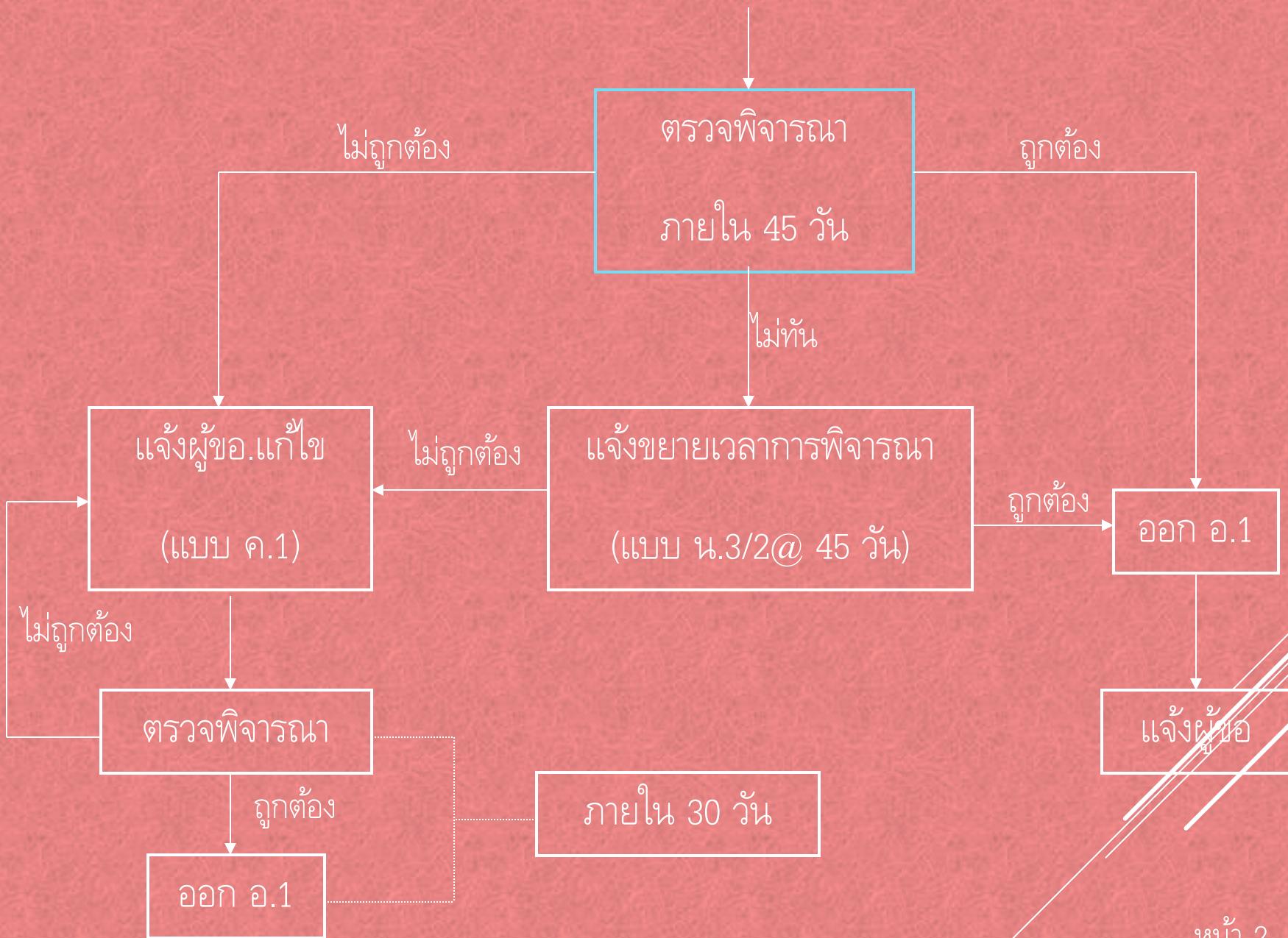
ไม่ครบถ้วน

ครบถ้วน

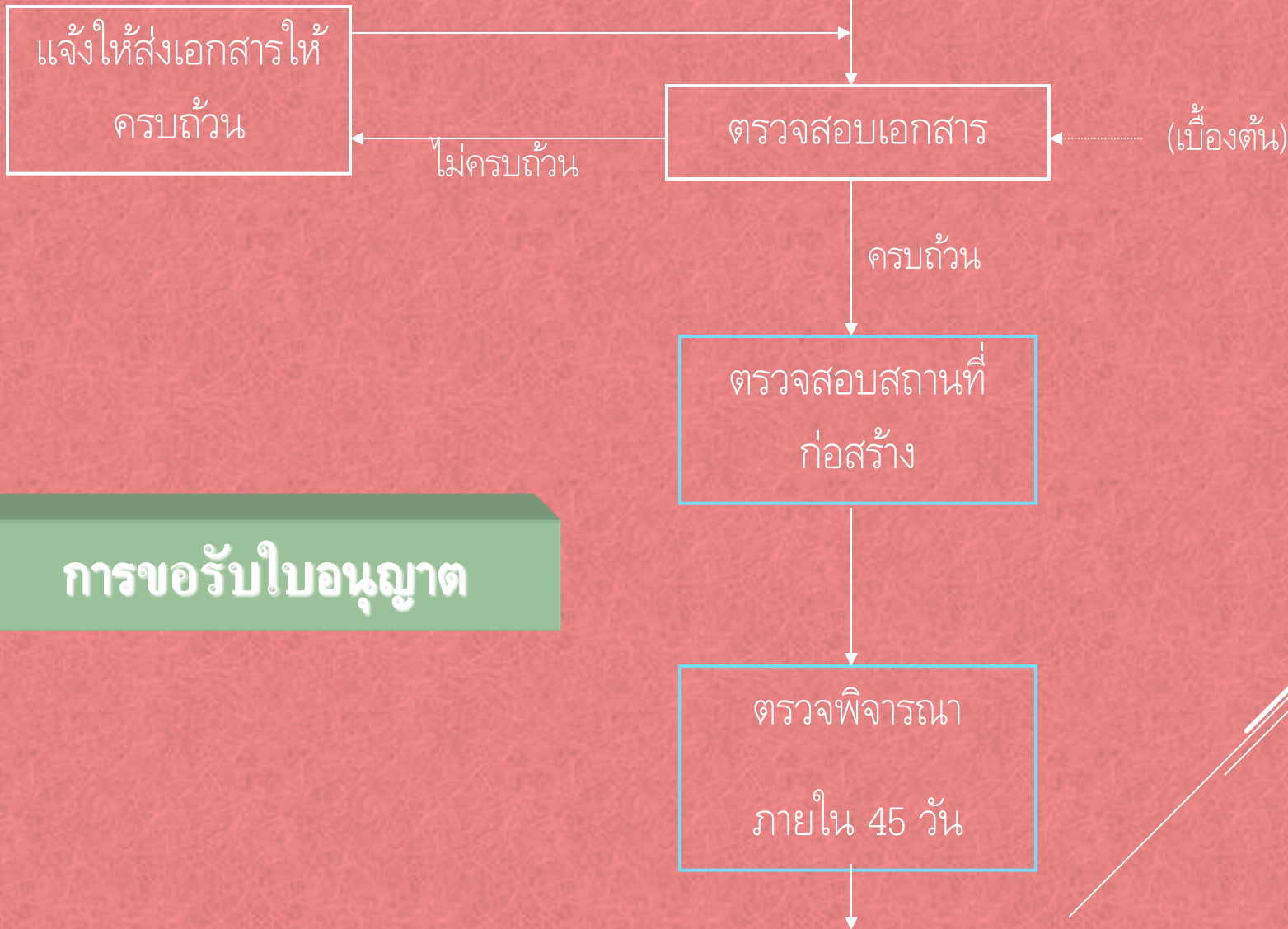
ตรวจสอบสถานที่  
ก่อสร้าง

ตรวจพิจารณา  
ภายใน 45 วัน

# การขอรับใบอนุญาต



# ยื่นเรื่องขออนุญาต



# การขอรับใบอนุญาต

# แบบคำขออนุญาต - กฎกระทรวง ฉบับที่ 8 (พ.ศ. 2528)ฯ



- ▶ แบบคำขออนุญาตก่อสร้าง ดัดแปลง รื้อถอน -----> แบบ ข. 1
- ▶ แบบคำขออนุญาตเคลื่อนย้ายอาคาร -----> แบบ ข. 2
- ▶ แบบคำขออนุญาตเปลี่ยนการใช้อาคาร -----> แบบ ข. 3
- ▶ แบบคำขออนุญาตดัดแปลง หรือใช้ที่จอดรถ ที่กั้นรถ และทางเข้าออกของรถเพื่อการใช้งานอื่น -----> แบบ ข. 4
- ▶ แบบคำขอต้ออายุใบอนุญาตก่อสร้าง ฯลฯ -----> แบบ ข. 5
- ▶ แบบคำขอใบรับรองการก่อสร้างอาคาร ฯลฯ -----> แบบ ข. 6
- ▶ ฯลฯ



**คำขออนุญาตก่อสร้างอาคาร  
ดัดแปลงอาคาร หรือรื้อถอนอาคาร**

เลขรับที่.....  
วันที่.....  
ลงชื่อ.....ผู้รับคำขอ

เขียนที่.....

วันที่.....เดือน.....พ.ศ.....

ข้าพเจ้า.....เจ้าของอาคารหรือตัวแทนเจ้าของอาคาร

เป็นบุคคลธรรมดา อยู่บ้านเลขที่.....ตรอก/ซอย.....

ถนน.....หมู่ที่.....ตำบล/แขวง.....อำเภอ/เขต.....จังหวัด.....

**คำขออนุญาตก่อสร้างอาคาร  
ดัดแปลงอาคาร หรือรื้อถอนอาคาร**

เลขรับที่.....  
วันที่.....  
ลงชื่อ.....ผู้รับคำขอ

(๑) ชนิด.....จำนวน.....เพื่อใช้เป็น.....

โดยมีที่จอดรถ ที่กั้นบรด์ และทางเข้าออกของรถ จำนวน.....คัน

(๒) ชนิด.....จำนวน.....เพื่อใช้เป็น.....

โดยมีที่จอดรถ ที่กั้นบรด์ และทางเข้าออกของรถ จำนวน.....คัน

(๓) ชนิด.....จำนวน.....เพื่อใช้เป็น.....

โดยมีที่จอดรถ ที่กั้นบรด์ และทางเข้าออกของรถ จำนวน.....คัน

ตามแผนผังบริเวณ แบบแปลน รายการประกอบแบบแปลน และรายการคำนวณที่แนบมาพร้อมนี้

## คำขออนุญาตเปลี่ยนการใช้อาคาร

เลขรับที่.....  
วันที่.....  
ลงชื่อ..... ผู้รับคำขอ

เขียนที่.....

วันที่..... เดือน..... พ.ศ. ....

ข้าพเจ้า..... เจ้าของอาคารหรือตัวแทนเจ้าของอาคาร/

.....

..... อำเภอ/เขต..... จังหวัด.....

..... จดทะเบียนเมื่อ.....

..... ที่.....

..... อำเภอ/เขต.....

ผู้มีอำนาจลงชื่อแทนนิติบุคคลผู้ขออนุญาต

อยู่บ้านเลขที่..... ต.รอก/ซอย..... ถนน..... หมู่ที่.....

ตำบล/แขวง..... อำเภอ/เขต..... จังหวัด.....

ขอยื่นคำขอรับใบอนุญาตเปลี่ยนการใช้อาคารต่อเจ้าพนักงานท้องถิ่นดังต่อไปนี้

ข้อ ๑ อาคารที่ขออนุญาตได้รับใบอนุญาตก่อสร้างอาคาร/ตัดแปลงอาคาร/เคลื่อนย้ายอาคาร/เปลี่ยนการใช้อาคาร/ใบรับรอง เลขที่..... /..... ลงวันที่..... เดือน..... พ.ศ. ....

บ้านเลขที่..... ต.รอก/ซอย..... ถนน.....

หมู่ที่..... ตำบล/แขวง..... อำเภอ/เขต..... จังหวัด.....

โดย..... เป็นเจ้าของอาคาร หรือ

เป็นผู้ครอบครองอาคาร อยู่ในที่ดินโฉนดที่ดิน เลขที่/น.ส. ๓ เลขที่/ต.ค. ๑ เลขที่.....

เป็นที่ดินของ.....

ข้อ ๒ เป็นอาคาร

(๑) ชนิด..... จำนวน..... เพื่อใช้เป็น

โดยมีที่จอดรถ ที่กั้บรุด และทางเข้าออกของรุด จำนวน..... คัน

(๒) ชนิด..... จำนวน..... เพื่อใช้เป็น

โดยมีที่จอดรถ ที่กั้บรุด และทางเข้าออกของรุด จำนวน..... คัน

## คำขออนุญาตเปลี่ยนการใช้อาคาร

คำขอต่ออายุใบอนุญาตก่อสร้างอาคาร  
ตัดแปลงอาคาร รื้อถอนอาคาร เคลื่อนย้ายอาคาร  
ตัดแปลงหรือใช้ที่จอดรถ ที่กั้นbord และ  
ทางเข้าออกของรถเพื่อการอื่น

เลขรับที่.....  
วันที่.....  
ลงชื่อ..... ผู้รับคำขอ

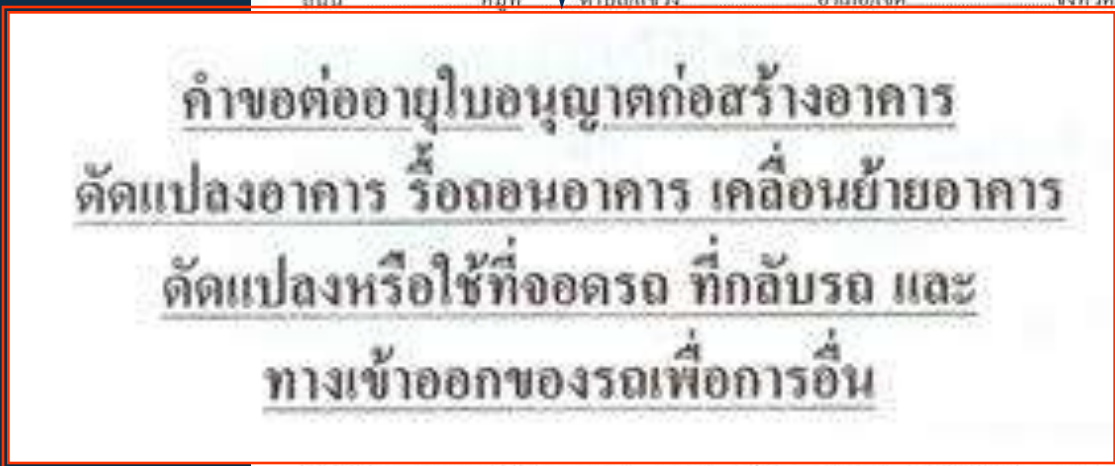
เขียนที่.....

วันที่..... เดือน..... พ.ศ.....

ข้าพเจ้า..... เจ้าของอาคาร หรือผู้ครอบครองอาคาร  
(ในกรณีผู้ขอต่ออายุใบอนุญาตตัดแปลงหรือใช้ที่จอดรถ ที่กั้นbord)

เป็นบุคคลธรรมดา อยู่บ้านเลขที่..... ตรอก/ซอย.....

ถนน..... หมู่ที่..... ตำบล/แขวง..... อำเภอ/เขต..... จังหวัด.....



บุคคลผู้ขอต่ออายุ

งตั้งดังต่อไปนี้

ตรอก/ซอย..... ถนน..... หมู่ที่.....

ตำบล/แขวง..... อำเภอ/เขต..... จังหวัด.....

โดย..... เป็นเจ้าของอาคาร อยู่ในที่ดินโฉนดที่ดิน เลขที่/น.ส. ๓

เลขที่/ต.ก. ๑ เลขที่..... เป็นที่ดินของ.....

ข้อ ๒ เป็นอาคาร

(๑) ชนิด..... จำนวน..... เพื่อใช้เป็น.....

โดยมีที่จอดรถ ที่กั้นbord และทางเข้าออกของรถ จำนวน..... คัน

(๒) ชนิด..... จำนวน..... เพื่อใช้เป็น.....

โดยมีที่จอดรถ ที่กั้นbord และทางเข้าออกของรถ จำนวน..... คัน

**คำขอใบรับรองการก่อสร้างอาคาร  
ตัดแปลงอาคาร หรือเคลื่อนย้ายอาคาร**

เลขวันที่.....  
วันที่.....  
ลงชื่อ.....ผู้รับคำขอ

สถานที่.....  
วันที่.....เดือน.....พ.ศ.....

ข้าพเจ้า.....เจ้าของอาคาร/ผู้แทนเจ้าของอาคาร/

ผู้ครอบครองอาคาร

เป็นบุคคลธรรมดา

ถนน.....หมู่ที่.....

เป็นนิติบุคคล

เลขทะเบียน

ถนน.....หมู่ที่.....

จังหวัด.....

อยู่บ้านเลขที่.....ตรอก.....

ตำบล/แขวง.....

อำเภอ/เขต.....

จังหวัด.....

ขอยื่นคำขอรับใบรับรอง.....ต่อเจ้าพนักงานท้องถิ่น ดังต่อไปนี้

ข้อ ๑ อาคารที่ขอใบรับรองได้รับใบอนุญาตก่อสร้างอาคาร/ตัดแปลงอาคาร/เคลื่อนย้ายอาคารตาม

ใบอนุญาตเลขที่...../.....ลงวันที่.....เดือน.....พ.ศ.....

ที่บ้านเลขที่.....ตรอก/ซอย.....ถนน.....

หมู่ที่.....ตำบล/แขวง.....อำเภอ/เขต.....

จังหวัด.....โดย.....เป็นเจ้าของอาคาร

และ.....เป็นผู้ครอบครองอาคาร อยู่ในที่ดินโฉนดที่ดิน เลขที่/น.ส. ๓

เลขที่/ส.ศ. ๑ เลขที่.....เป็นที่ดินของ.....

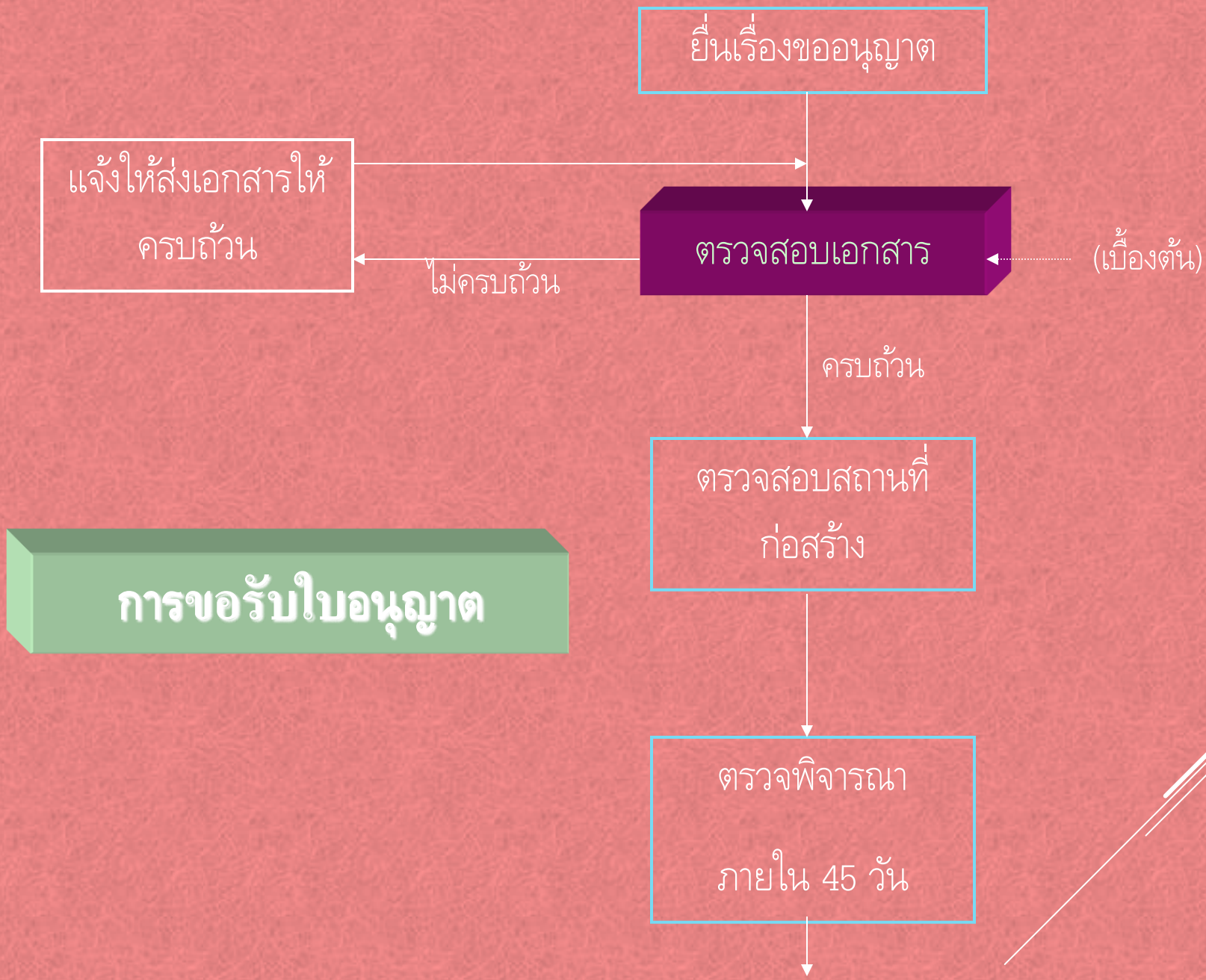
ข้อ ๒ เป็นอาคาร

(๑) ชนิด.....จำนวน.....เพื่อใช้เป็น.....

โดยมีที่จอดรถ ที่กั้นรถ และทางเข้าออกของรถ จำนวน.....คัน

(๒) ชนิด.....จำนวน.....เพื่อใช้เป็น.....

โดยมีที่จอดรถ ที่กั้นรถ และทางเข้าออกของรถ จำนวน.....คัน



เอกสารในการยื่นขออนุญาต

เอกสารในการยื่นขอใบอนุญาต

กฎกระทรวง

ฉบับที่ 10 (พ.ศ. 2528)ฯ

# เอกสารในการยื่นขออนุญาตก่อสร้าง / ดัดแปลง

1. คำขออนุญาต > แบบ ข. 1

✦ 2. แผนผังบริเวณ แบบแปลน 5 ชุด (มีช้อยกเว้นในเขต อบต.)

✦ 3. รายการคำนวณ 1 ชุด (เฉพาะอาคารบางประเภท)

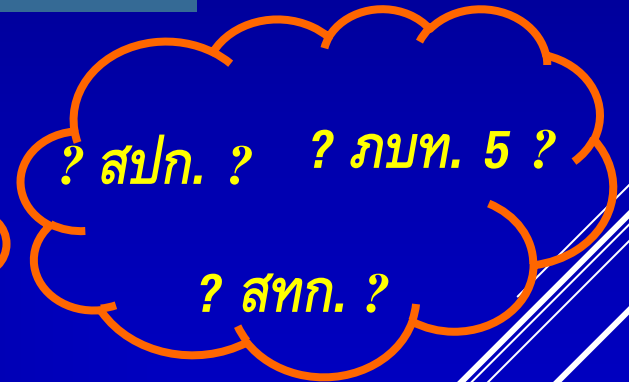
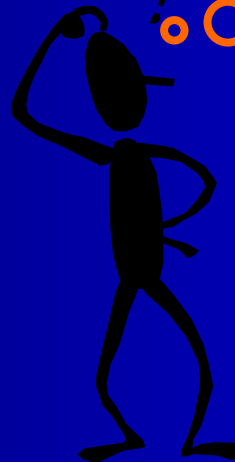


4. สำเนาใบ กว. และ กส. (กรณีอาคารควบคุมตาม กม.วิชาชีพ)

5. หนังสือแสดงความยินยอมให้ปลูกสร้างอาคารในที่ดิน

(กรณีผู้ขออนุญาตก่อสร้างในที่ดินของผู้อื่น)

6. สำเนาโฉนดที่ดิน / น.ส.3 / สค.1



7. หนังสือแสดงความยินยอมให้ก่อสร้างอาคารชิดเขตที่ดินผู้อื่น

8. หนังสือมอบอำนาจ (กรณีตัวแทนเจ้าของอาคารเป็นผู้ขออนุญาต)

9. สำเนาหนังสือรับรองการจดทะเบียน ฯ นิติบุคคล

ออกให้ไม่เกิน 6 เดือน

รายการคำนวณ

อาคารที่ต้องมีวิศวกรออกแบบและมีรายการคำนวณ

ตามกฎหมายวิศวกร

ตามกฎหมายควบคุมอาคาร

**แบบวิเศษ / รายการคำนวณ (ม. 28)**

**มีวิศวกรออกแบบ** → **ตรวจสอบในส่วนที่ไม่เกี่ยวกับรายการคำนวณ**

**การตรวจรายการคำนวณ**

รายการคำนวณโครงสร้าง  
อาคารสำนักงาน 3 ชั้น  
ถนนสุขุมวิท 3 บางกะปิ กทม.

Criteria

$$f_c = 65 \text{ Ksc. (Ult. } f_c = 170 \text{ Ksc.)}$$

$$f_s \text{ for RB} = 1200 \text{ Ksc. / for DB} = 1500 \text{ Ksc.}$$

$$f_s \text{ for Struc. Steel} = 1440 \text{ Ksc.}$$

$$\text{LL. On floor} = 300 \text{ Kg/m}^2$$

$$\text{LL. On Roof} = 30 / 100 \text{ Kg/m}^2$$

$$\text{WL.} = 80 \text{ Kg/m}^2$$

## กฎกระทรวง

กำหนดชนิดหรือประเภทของอาคาร หลักเกณฑ์ วิธีการ และ  
เงื่อนไขในการตรวจสอบงานออกแบบ

และคำนวณส่วนต่าง ๆ ของโครงสร้างอาคาร

พ.ศ. ๒๕๕๐



NEW

## หลักการ

ให้มีวุฒิวิศวกรทำการตรวจสอบงานออกแบบและคำนวณ ส่วนต่าง ๆ ของโครงสร้างอาคาร

ผู้ตรวจสอบรายการคำนวณ (Independent checker) ต้องไม่ ตรวจสอบอาคารที่ตนเองเป็นผู้ออกแบบและคำนวณส่วนต่าง ๆ ของโครงสร้างอาคาร หรืออาคารที่คู่สมรส พนักงาน หรือ ตัวแทนของผู้ตรวจสอบเป็นผู้ออกแบบ

ให้ผู้ดำเนินการตรวจสอบ

1) ออก หนังสือรับรองการตรวจสอบ งานออกแบบและคำนวณส่วนต่าง ๆ ของ

โครงสร้างอาคารตามแบบท้ายกฎกระทรวงนี้

2) จัดทำ เอกสารแสดงรายละเอียดการตรวจสอบการ

คำนวณโครงสร้าง

(๑) โรงมหรสพ

(๒) อาคารสูง หรืออาคารขนาดใหญ่พิเศษ

(๓) อาคารที่มีพื้นที่ส่วนหนึ่งส่วนใดเป็นที่ชุมนุมคนตั้งแต่หนึ่งพันตารางเมตร

ขึ้นไปและมีความยาวของคานหรือโครงหลังคาช่วงหนึ่งช่วงใดเกินยี่สิบเมตร

(๔) อาคารที่มีความยาวของคานช่วงหนึ่งตั้งแต่สิบเมตรขึ้นไปและรับน้ำหนัก

เสาฝาก ซึ่งเสาดังกล่าวรับน้ำหนักชั้นถัดไปมากกว่าหนึ่งชั้น

(๕) อาคารที่มีพื้นของชั้นใต้ดินต่ำกว่าระดับพื้นดินที่ก่อสร้างเกินเก้า

เมตร

(๖) อาคารประเภทที่ใช้พื้นไร้คานและมีความยาวระหว่างเสา  
ช่วงหนึ่งช่วงใดตั้งแต่แปดเมตรขึ้นไป

(๗) ป้ายหรือสิ่งก่อสร้างขึ้นสำหรับติดหรือตั้งป้ายที่มีความสูงจาก  
ระดับฐานตั้งแต่สิบเมตรขึ้นไป หรือมีพื้นที่ตั้งแต่ห้าสิบตารางเมตรขึ้น

ไป

แบบสถาปัตยกรรม (ม. 28 ทวิ)

มีสถาปนิกออกแบบ / อาคารที่ไม่ใช่อาคารควบคุมการใช้

ตรวจภายนอก เว้นแต่ทางหนีไฟและบันไดหนีไฟ

แบบวิศวกรรม / รายการคำนวณ (ม. 28)

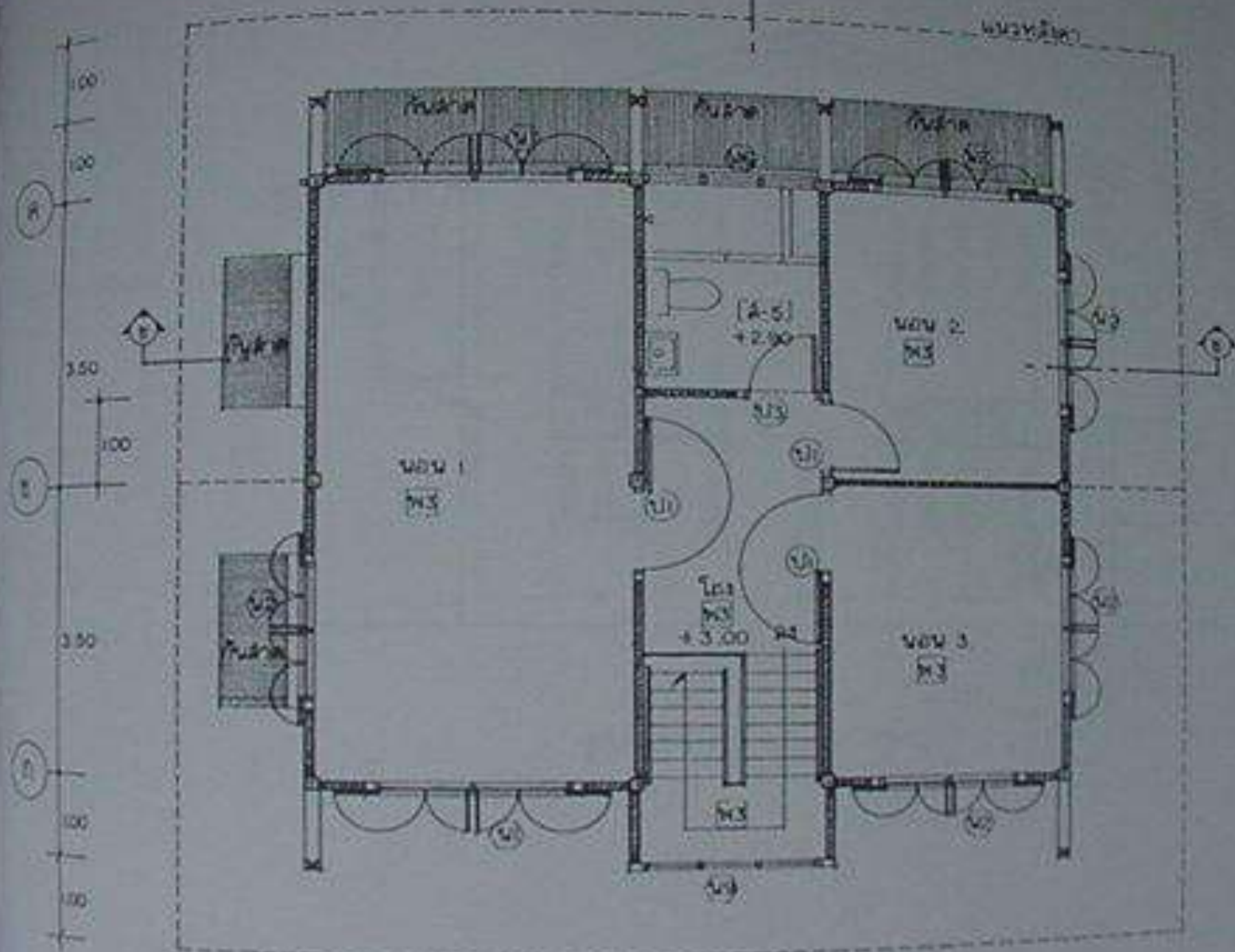
มีวิศวกรออกแบบ  ตรวจสอบในส่วนที่ไม่เกี่ยวกับรายการคำนวณ

การตรวจสอบแบบแปลน / รายการคำนวณ

การยกเว้น

รายการคำนวณและแบบแปลน

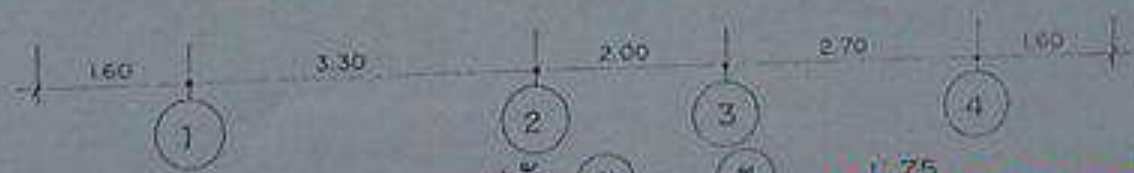
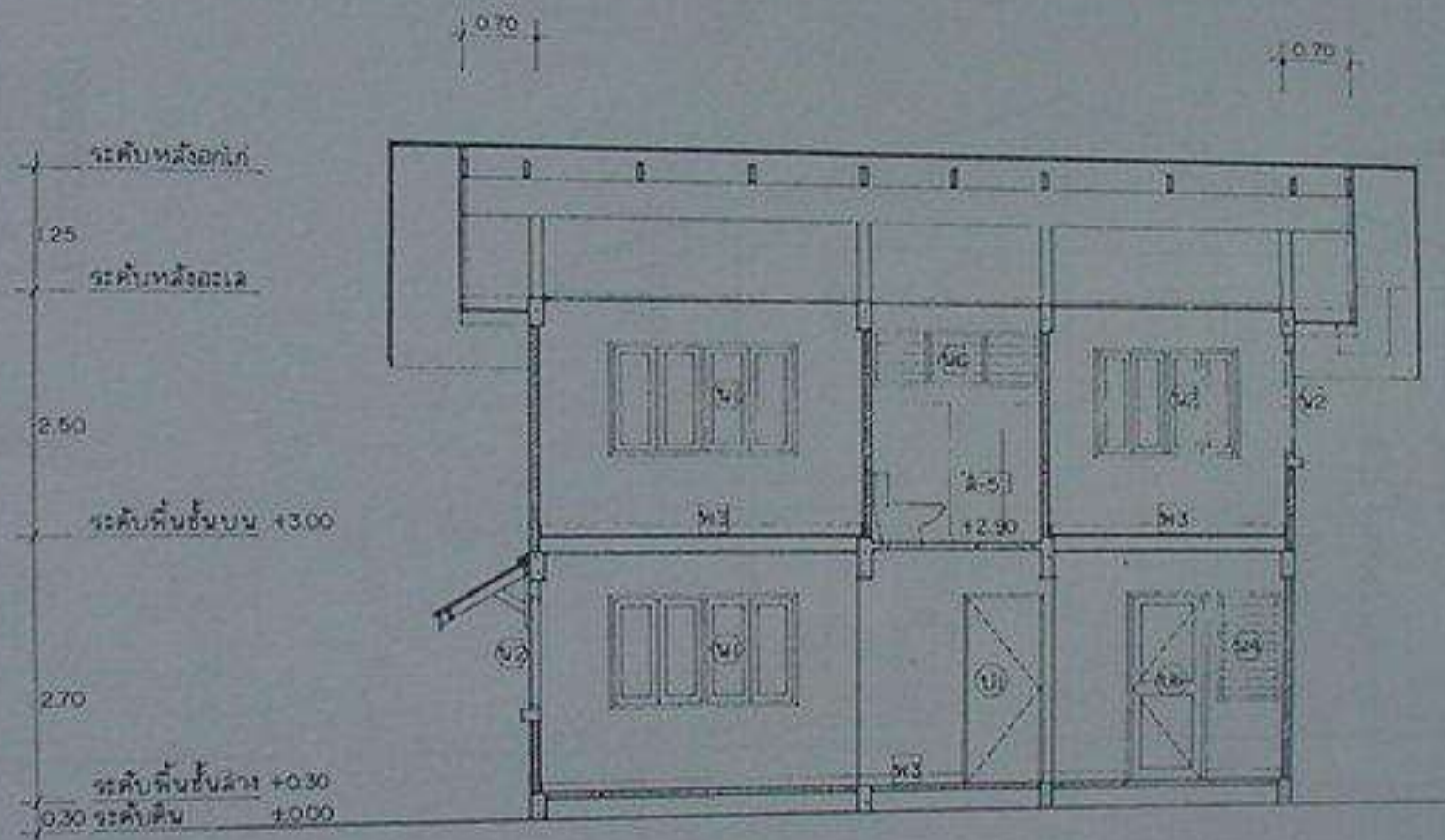




ระดับพื้นชั้นบน  
 1.20  
 ระดับพื้นชั้นล่าง  
 2.50  
 ระดับพื้นชั้นบน +3.00  
 2.70  
 ระดับพื้นชั้นบน +3.00  
 0.20 (ระดับพื้น)  
 2.00

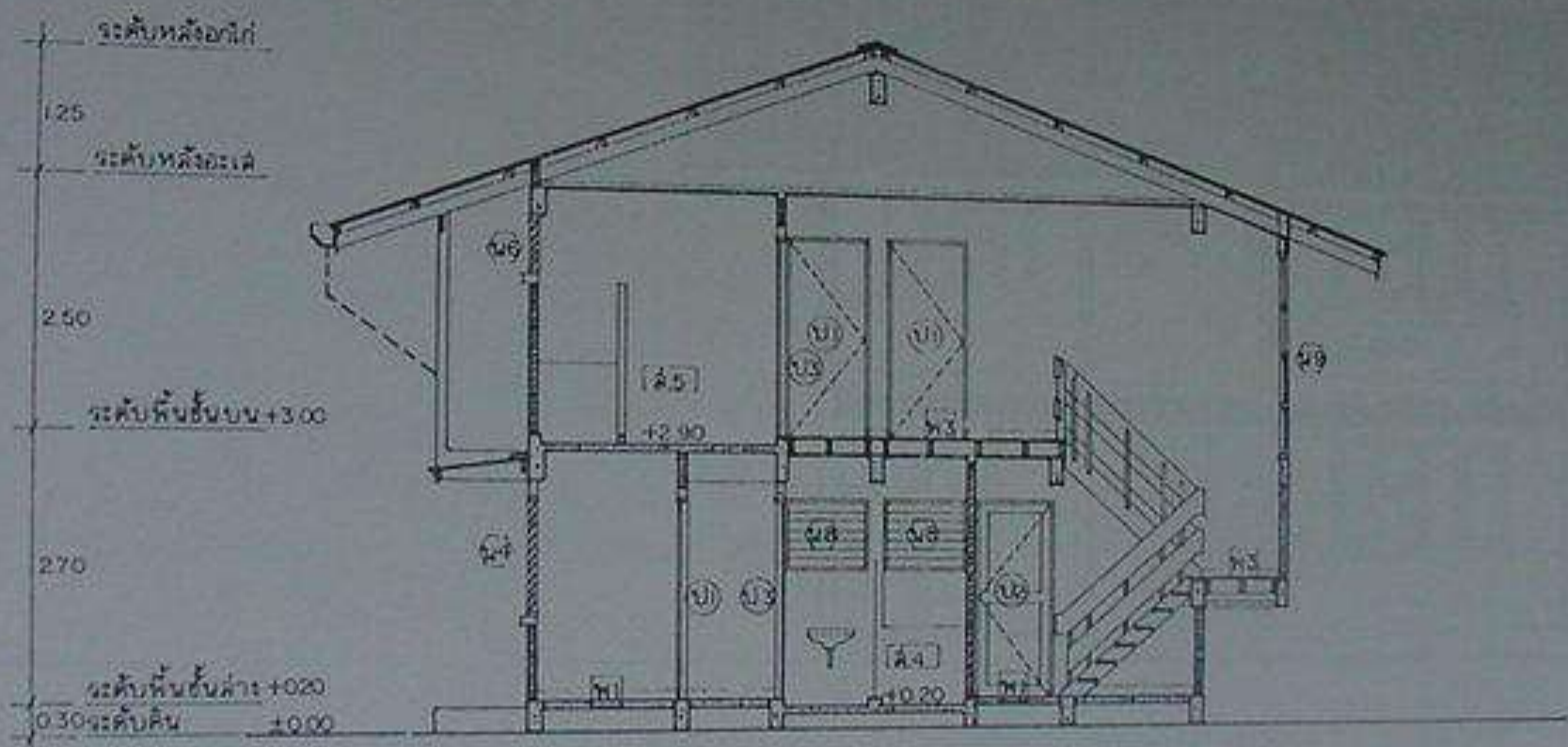
แปลนพื้นที่ชั้นบน 1:75

NOV 21, 2002



รูปตัด ข - ข

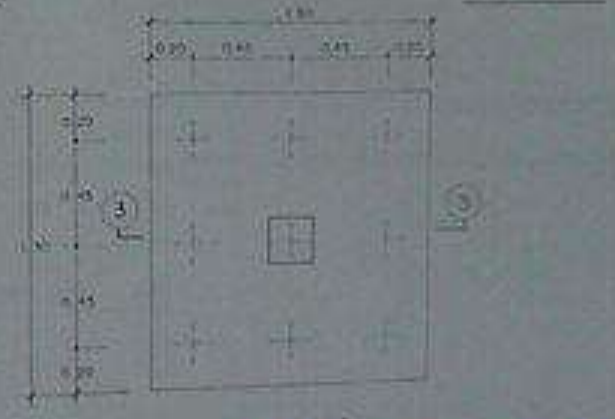
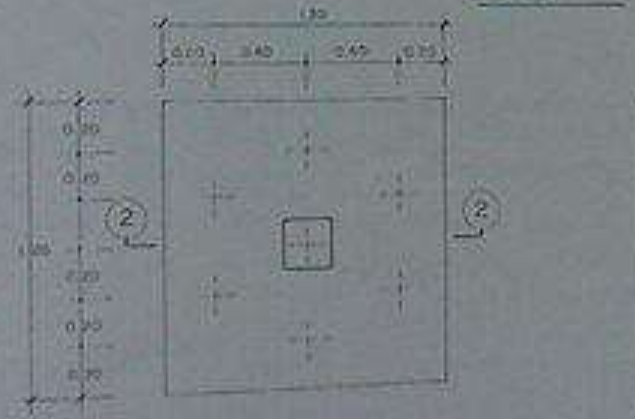
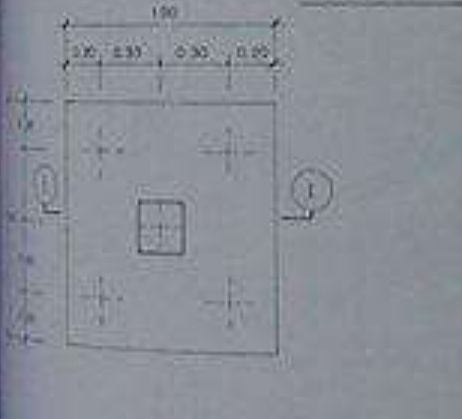
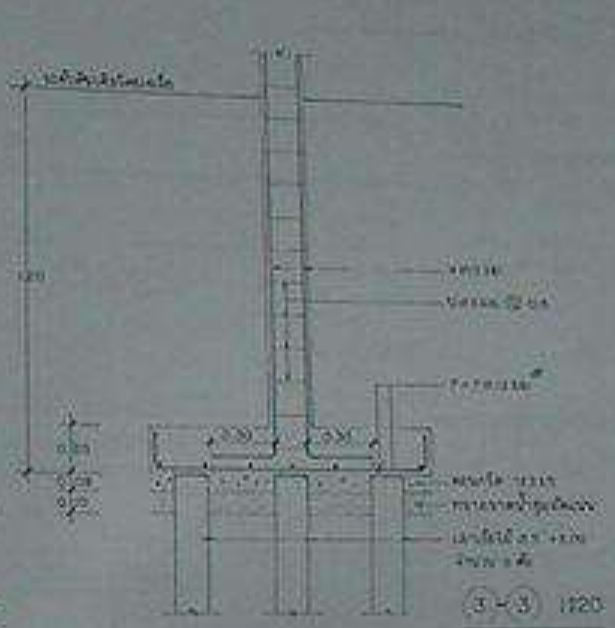
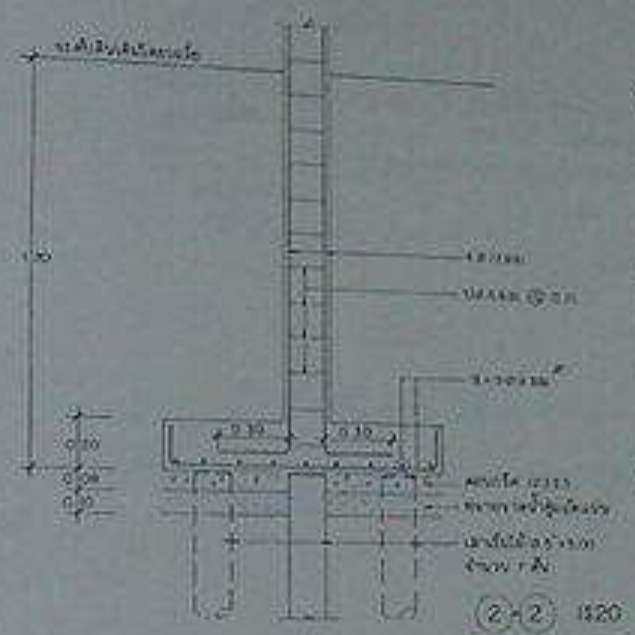
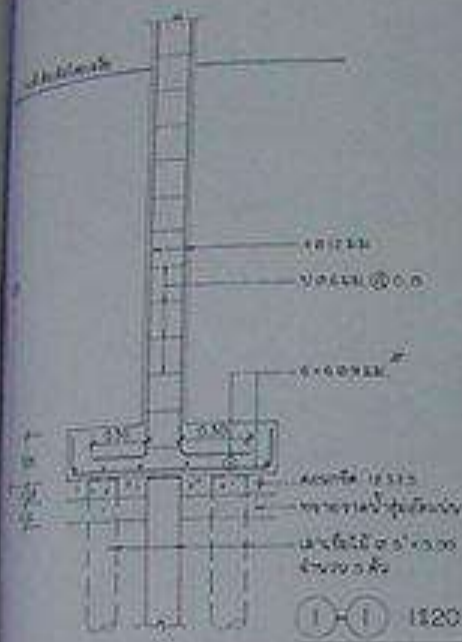
NOV 21 2002



รูปตัด

1:75

NOV 21 2002



F1. 120

F2. 120

F3. 120  
NOV 21 2002

1. อาคารอยู่อาศัย 2 ชั้น พท. ไม่เกิน 150 ตร.ม.

2. อาคารเก็บผลิตผลทางการเกษตร  
พท. ไม่เกิน 100 ตร.ม.

3. อาคารเลี้ยงสัตว์ พท. ไม่เกิน 100 ตร.ม.

4. รั้ว กำแพง ประตู เฝิง

5. หอถังน้ำ สูง ไม่เกิน 6 เมตร

**เฉพาะ**

**ใน**

**เขต**

**อบต.**



ยื่นเรื่องขออนุญาต

แจ้งให้ส่งเอกสารให้  
ครบถ้วน

ตรวจสอบเอกสาร

(เบื้องต้น)

ไม่ครบถ้วน

ครบถ้วน

ตรวจสอบสถานที่  
ก่อสร้าง

นายช่าง  
นายตรวจ

การอนุญาตตาม ม.21

ตรวจพิจารณา  
ภายใน 45 วัน

ยื่นเรื่องขออนุญาต

แจ้งให้ส่งเอกสารให้  
ครบถ้วน

ตรวจสอบเอกสาร

(เบื้องต้น)

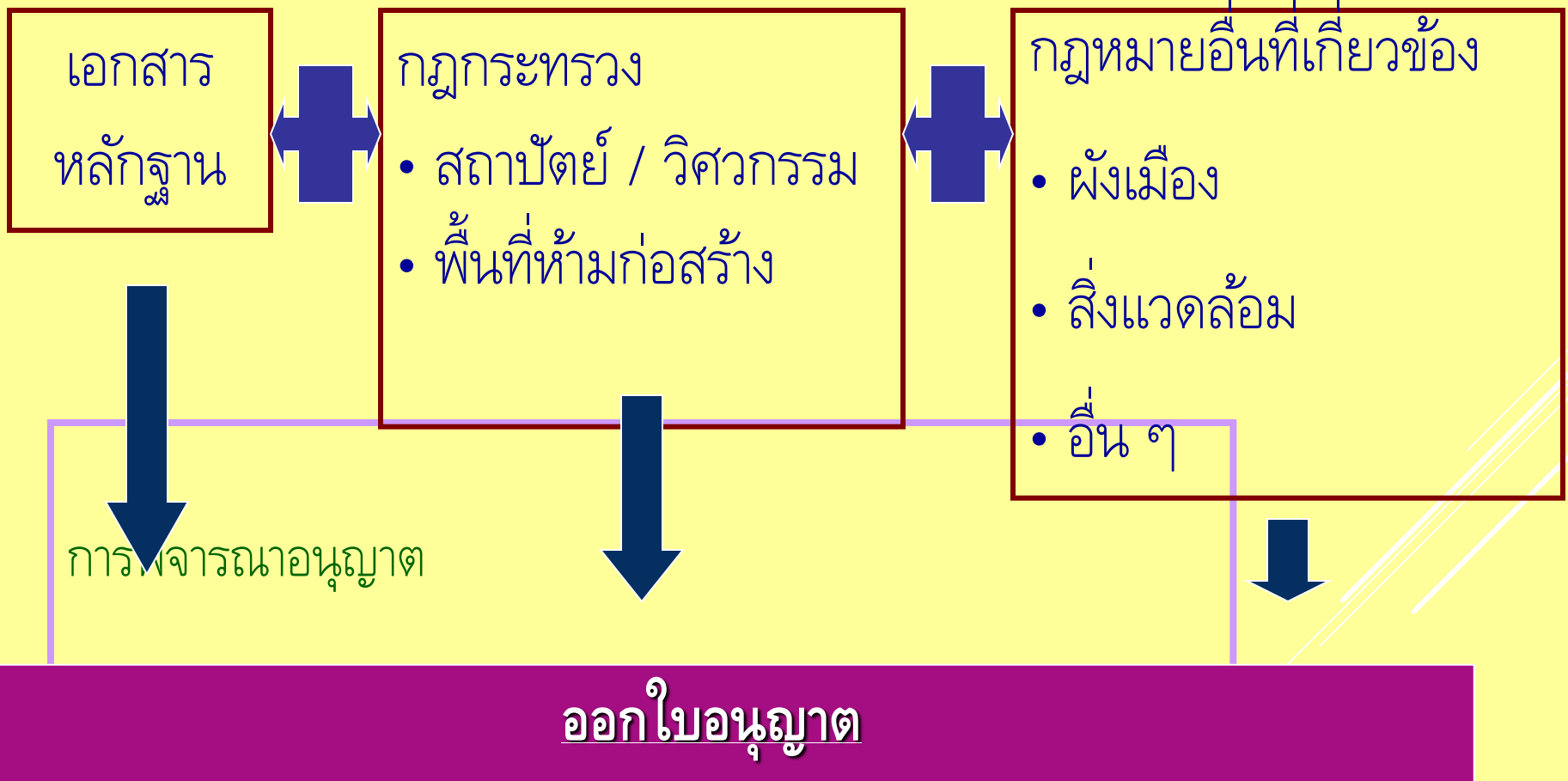
ไม่ครบถ้วน

ครบถ้วน

ตรวจสอบสถานที่  
ก่อสร้าง

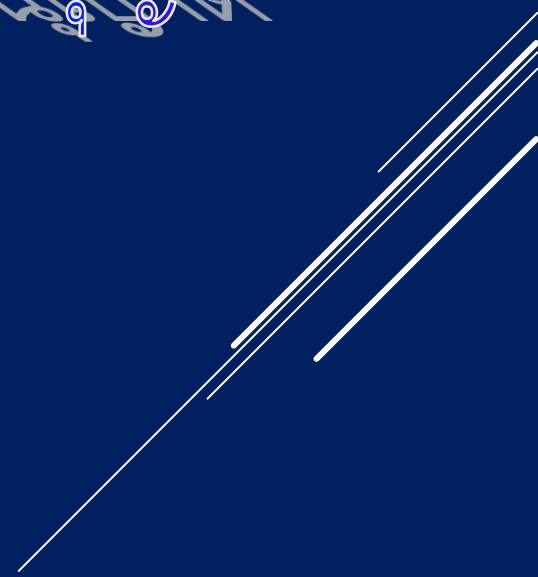
**การอนุญาตตาม ม.21**

การตรวจพิจารณา

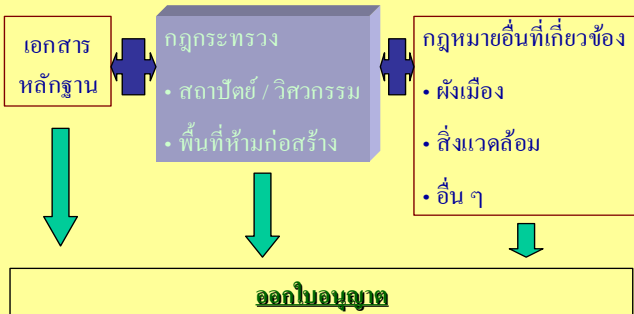


กฎกระทรวงตามกฎหมายควบคุมอาคาร

ที่เกี่ยวข้องกับการพิจารณาอนุญาต



## การพิจารณาอนุญาต



**ความมั่นคงแข็งแรง**

กฎ จ. 6 - กำลังวัสดุ LL, WL, ฯลฯ

กฎ จ. 48 + 60 - อัตราการทนไฟของโครงสร้างหลักของอาคาร

กฎแผ่นดินไหว 2550 - แผ่นดินไหว ในเขต 22 จว.

## ความปลอดภัย



กฎ จ. 18 & 21 - การติดตั้งลูกกรง เหล็กดัด

กฎ จ. 33 & 50 - อาคารสูง อาคารขนาดใหญ่พิเศษ (ตำแหน่งที่ตั้ง)



## การป้องกันอัคคีภัย

กฎ จ. 33 & 50 - อาคารสูง/ขนาดใหญ่พิเศษ (Fire Safety)

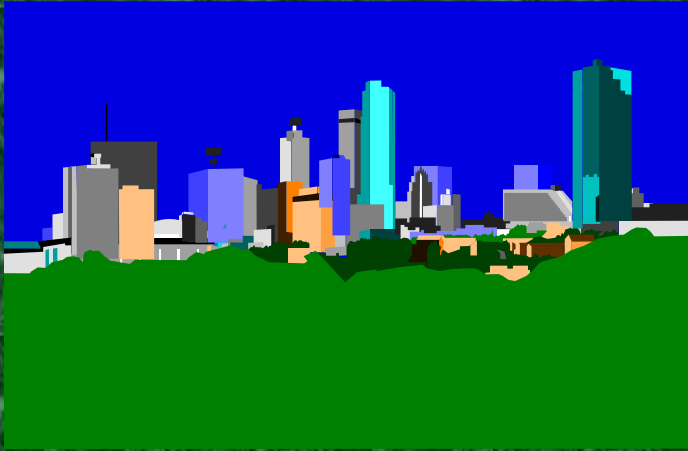
กฎ จ. 39 - Fire Safety อาคารทั่วไป



## การสาธารณสุข

กฎ จ. 33 & 50 - อาคารสูง/ขนาดใหญ่พิเศษ (ระบบระบายอากาศ)

กฎ จ. 39 - แสงสว่าง การระบายอากาศ

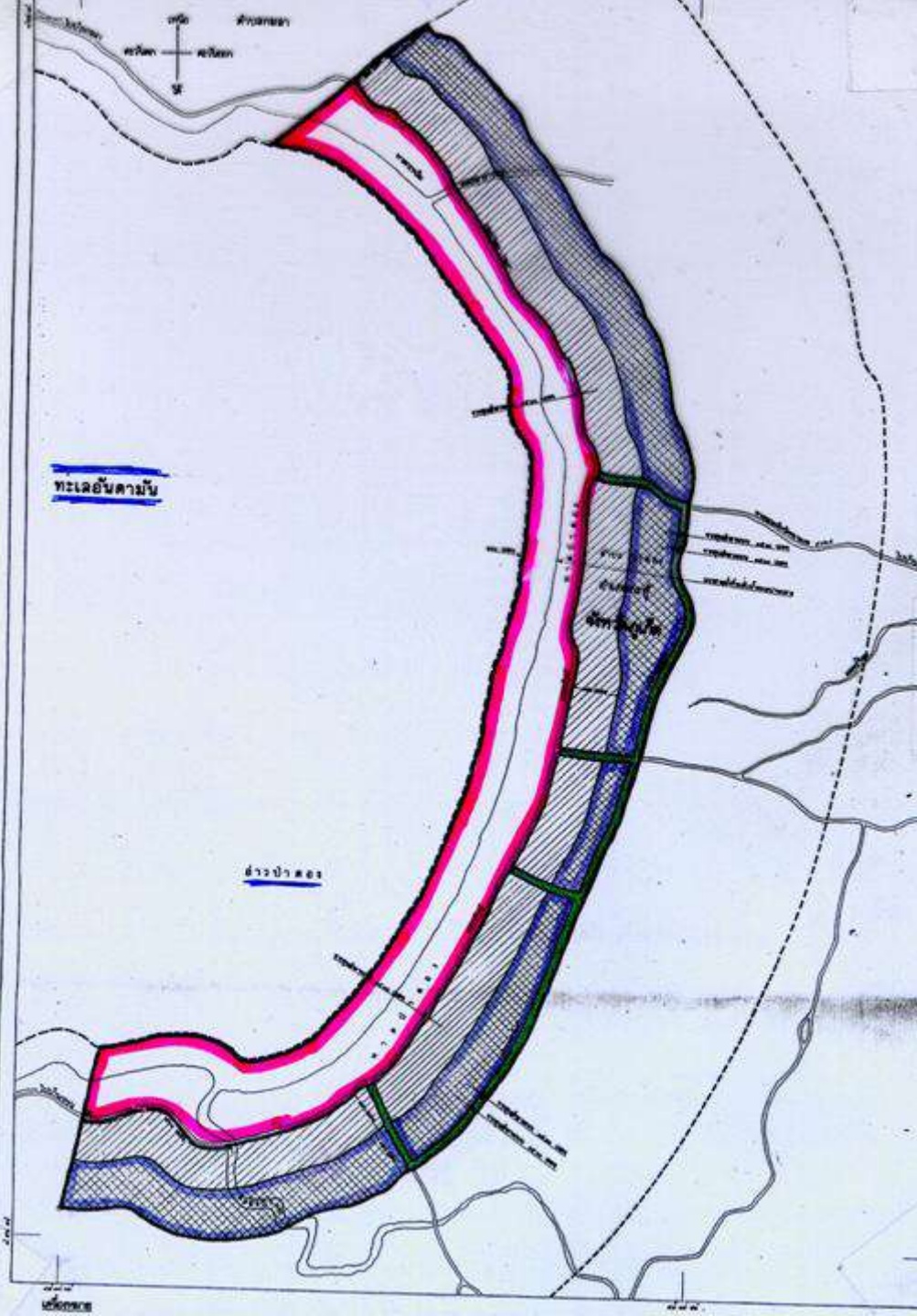


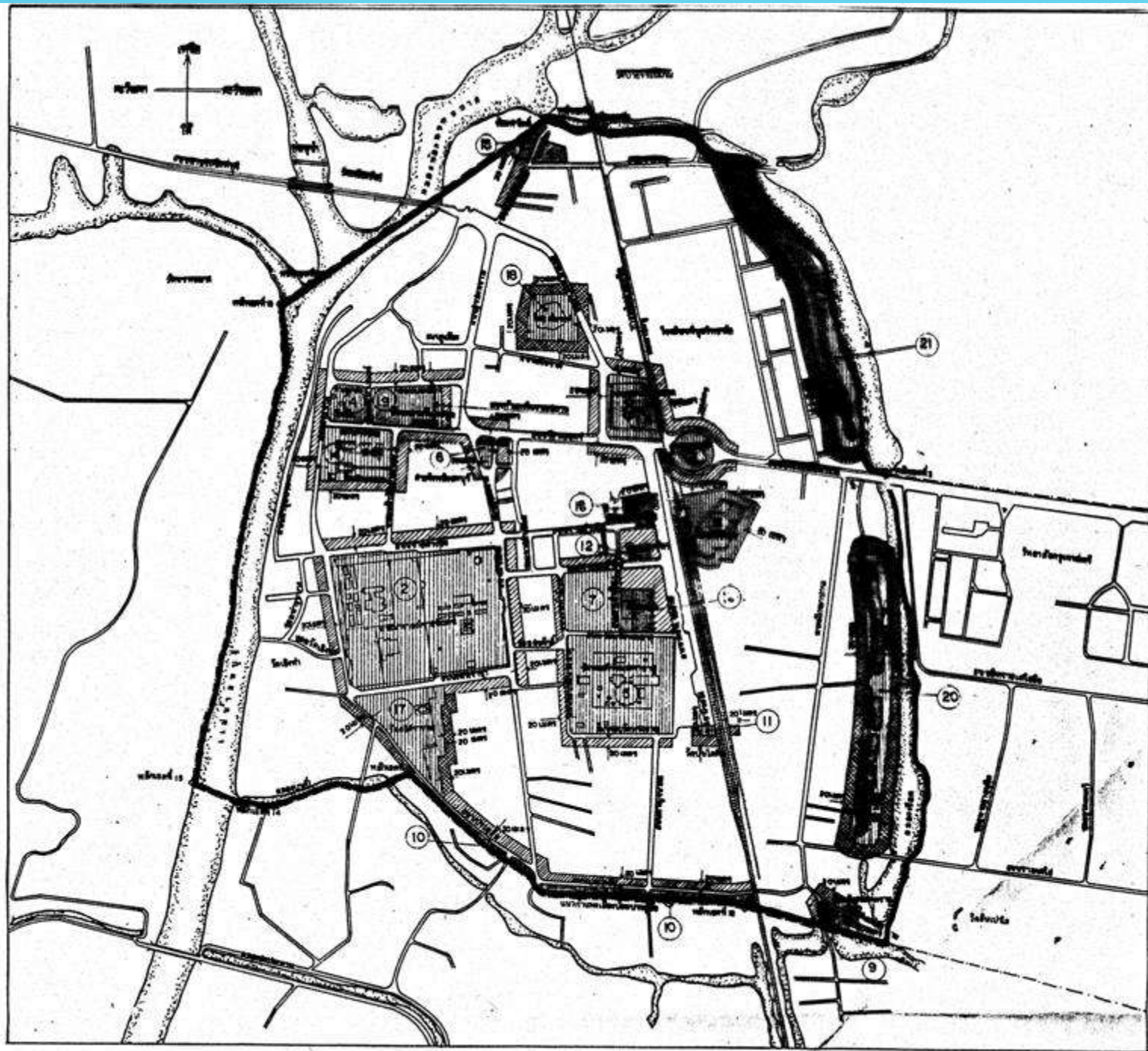
การรักษาคุณภาพสิ่งแวดล้อม

กฎ จ. 44 & 51 - คุณภาพน้ำทิ้งจากอาคาร

การผังเมือง

กฎกระทรวงกำหนดบริเวณห้ามก่อสร้าง จำนวน 23 ฉบับ





## การสถาปัตยกรรม

- กฎ จ. 55 + 61

ลักษณะ ส่วนต่าง ๆ ของอาคาร ที่ว่างภายนอก แนวอาคารและ  
ระยะต่าง ๆ ของอาคาร

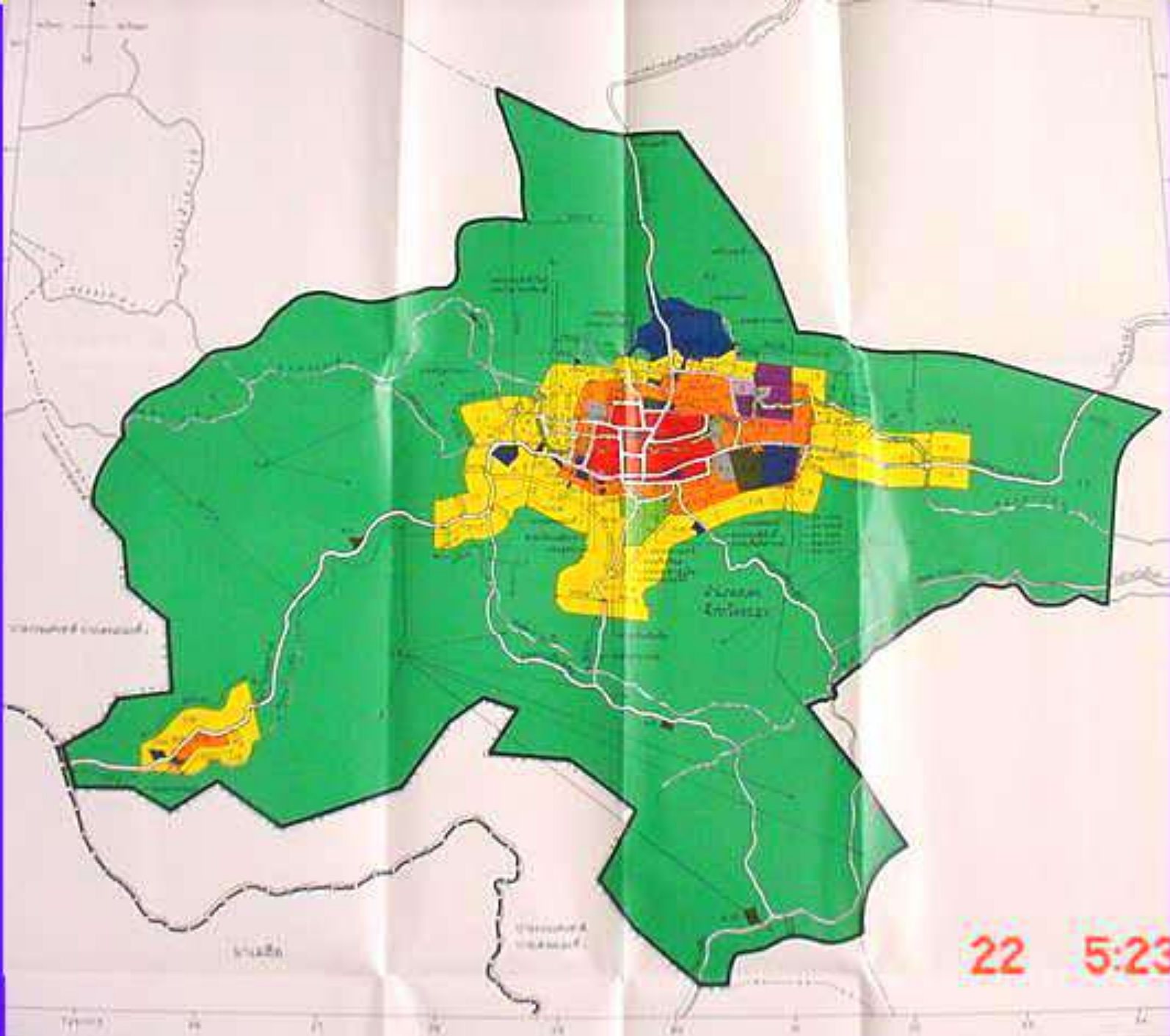
- กฎกระทรวงกำหนดสิ่งอำนวยความสะดวกสำหรับคนพิการและคนชรา พ.ศ. 2548

## การอำนวยความสะดวกแก่การจราจร

- กฎ จ. 7 (2517) - จำนวนที่จอดรถ ทางเข้า-ออก  
ของรถ



ความยั่งยืนที่เกื้อหนุน



## กฎหมายสิ่งแวดล้อม

- ประเภทอาคารที่ต้องทำ EIA
- ประกาศกระทรวงทรัพยากรธรรมชาติและสิ่งแวดล้อม  
เรื่อง พื้นที่คุ้มครองสิ่งแวดล้อม

## กฎหมายอื่น

- ประกาศกระทรวงคมนาคม เขตปลอดภัยทางการบิน
- เขตปลอดภัยทางทหาร

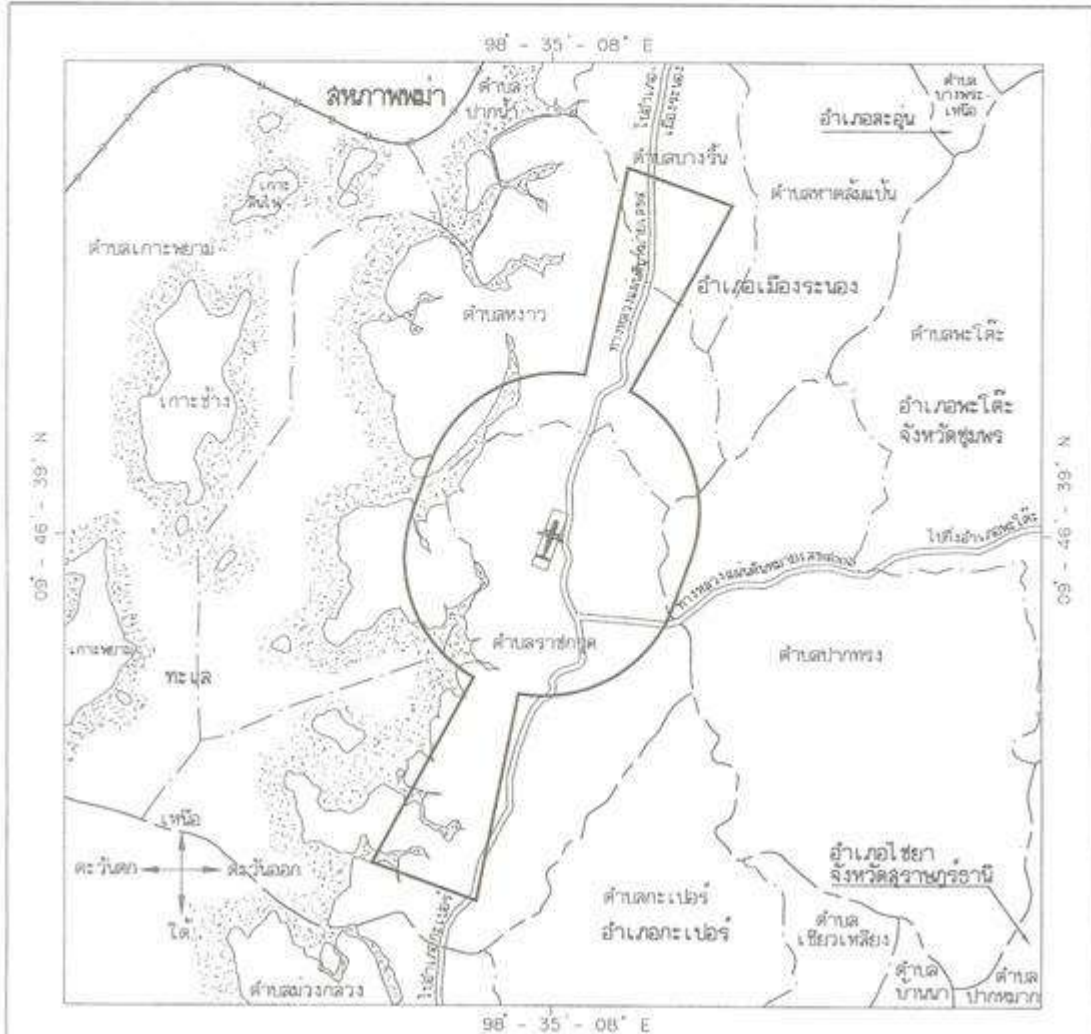
ในท้องที่อำเภอเมืองระนอง จังหวัดระนอง และอำเภอพะโต๊ะ จังหวัดชุมพร

เป็น เขตปลอดภัยในการเดินอากาศ

พ.ศ. 2546

มาตราส่วน ๑ : ๒๕๐,๐๐๐

๐ ๑ ๒ ๓ ๔ กิโลเมตร



# การขออนุญาตก่อสร้างโดยวิธีการแจ้ง

## หลักการ

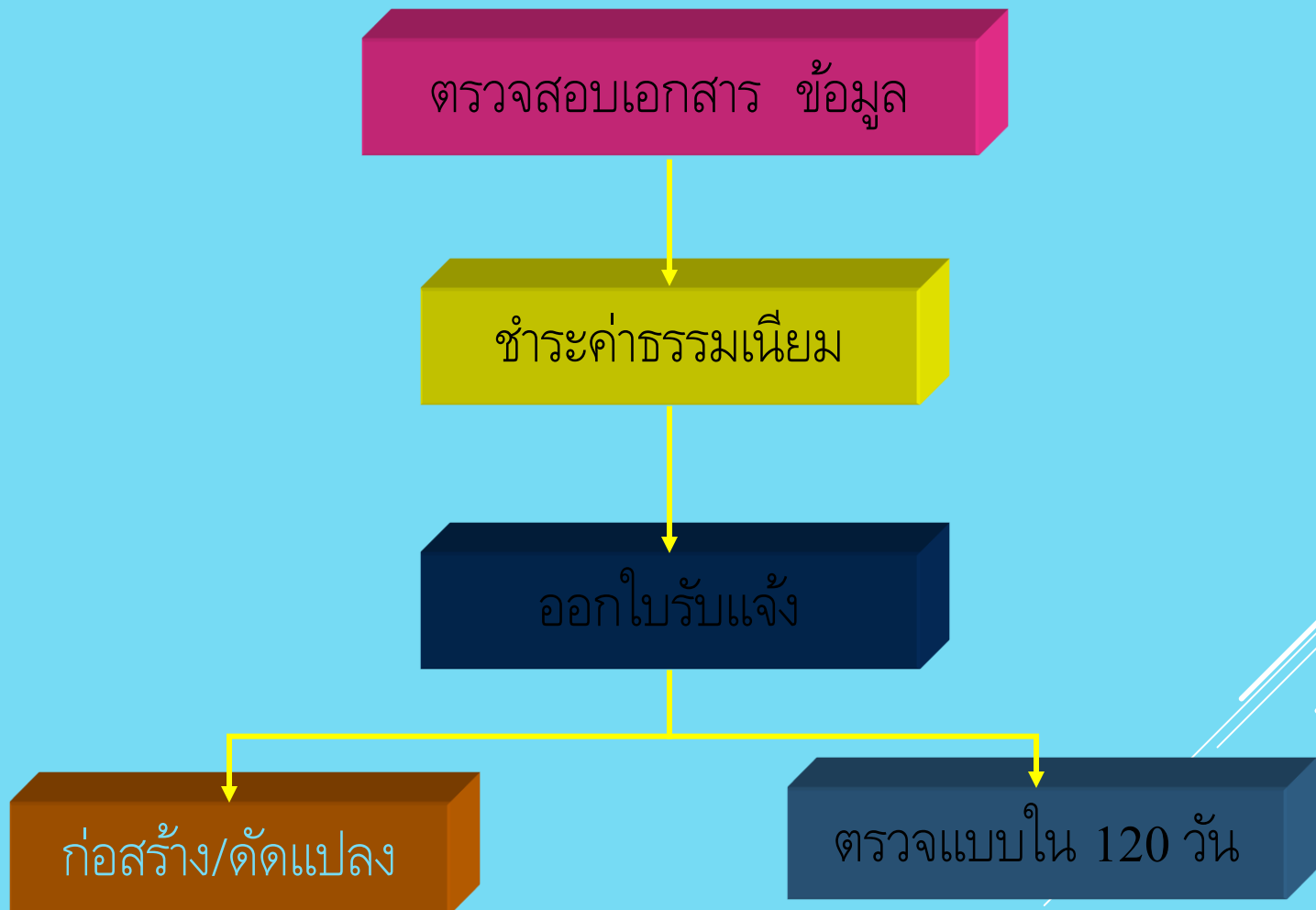
แจ้ง/สร้าง.....ก่อนตรวจแบบ

# การขออนุญาตโดยวิธีการแจ้ง ตาม ม. 39 ทวิ

## เงื่อนไข

1. มี “วุฒิ” วิศวกร + “วุฒิ” สถาปนิก ..... ออกแบบ
2. มีวิศวกร + สถาปนิก ..... ควบคุมงาน
3. สำเนาใบประกอบวิชาชีพ
4. หนังสือรับรองการออกแบบ หรือควบคุมงาน
5. แบบแปลน แผนผังบริเวณ รายการคำนวณ
6. วันเริ่มต้นและวันสิ้นสุด

# การออกใบรับแจ้ง



# การดำเนินการหลังจากออกใบรับแจ้ง (มาตรา 39 ตี)

ตรวจสอบข้อมูล&เอกสาร  
(อย่างละเอียด)



ภายใน 7 วัน

สั่งให้แก้ไข



ตรวจแบบแปลน



จบ



120 วัน

ออกคำสั่งตาม

มาตรา 40  $\Rightarrow$  มาตรา 41 หรือ 42+43  
(หยุด) (แก้ไข) (รื้อถอน)

# ถ้าพ้นกำหนด 120 วัน

ถือว่าแบบแปลนนั้นได้รับอนุญาตถูกต้อง เว้นแต่

1. รุกล้ำที่สาธารณะ
2. ระยะเวลาขัดกฏหมาย
3. ขัดกฏหมายเกี่ยวกับการห้ามก่อสร้างอาคารบางชนิดหรือบางประเภทในพื้นที่ที่กำหนด

## การคิดค่าธรรมเนียม

กฎกระทรวง ฉบับที่ 7 (พ.ศ. 2528)ฯ

### ตัวอย่าง

ใบอนุญาตก่อสร้าง 20 บาท

ใบอนุญาตดัดแปลง 10 บาท

อาคารสูงไม่เกิน 2 ชั้นหรือไม่เกิน 12 ม. ตร.ม. ละ 0.50 บาท

## อายุใบอนุญาตก่อสร้าง / ดัดแปลง

พื้นที่ (ตร.ม.)	อายุ (ปี)
น้อยกว่า 10,000	1
10,000 – 100,000	2
ตั้งแต่ 100,000	3

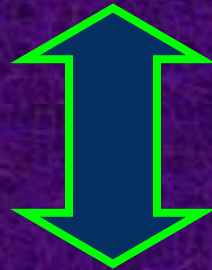
กฎกระทรวง ฉบับที่ 57 (พ.ศ. 2544) ฯ

## การตรวจสอบในระหว่างการก่อสร้าง

1. ม. 53 นายช่าง / นายตรวจมีอำนาจตรวจสอบ
2. ไม่มีการตรวจสอบ
3. ไม่กำหนดให้ออกข้อบัญญัติท้องถิ่น เพื่อออก

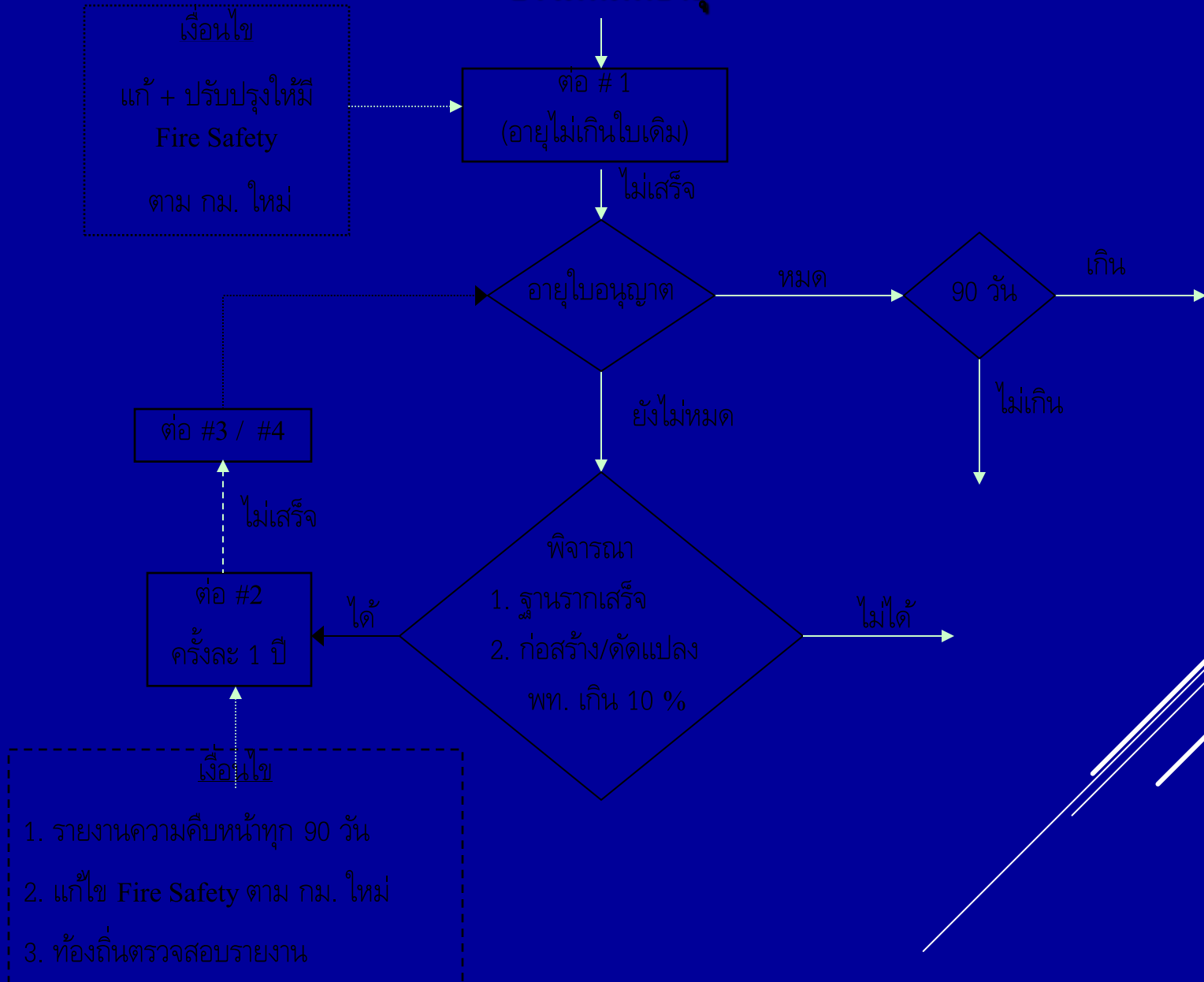
รายละเอียด

การต่ออายุใบอนุญาต

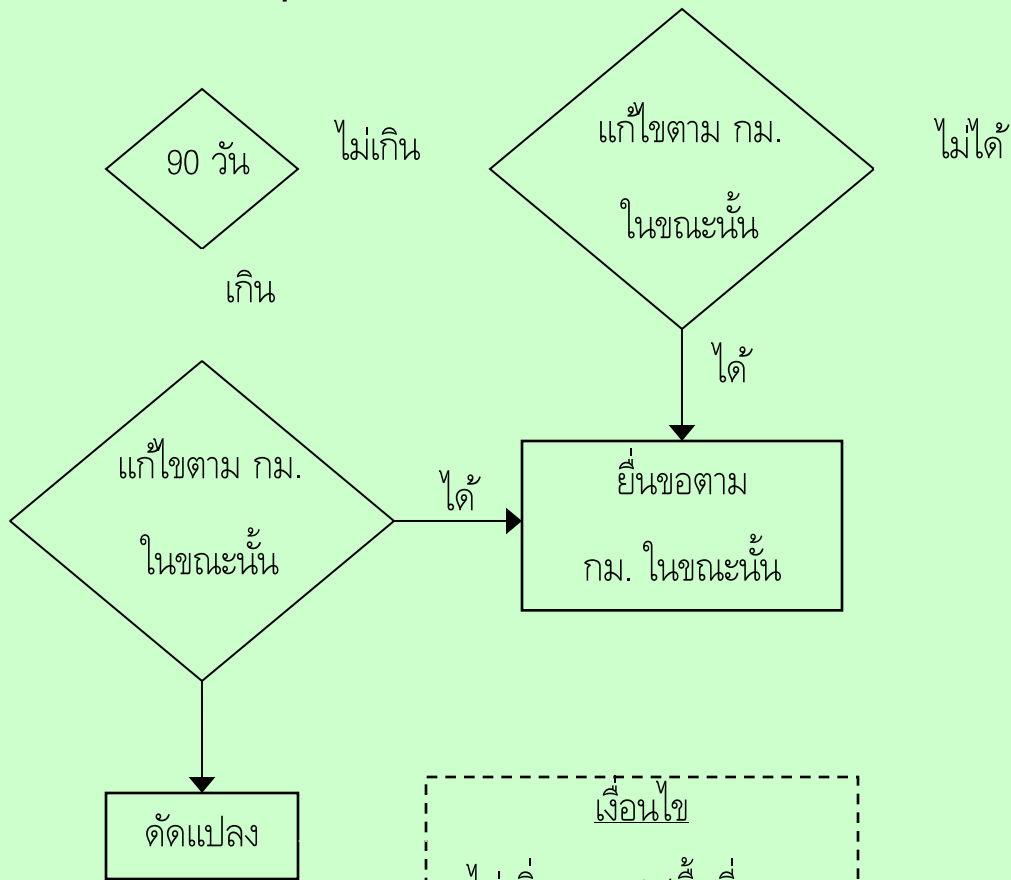


กฎกระทรวง ฉบับที่ 57 (พ.ศ. 2544) ฯ

# ยังไม่หมดอายุ



# หมดอายุ



- เงื่อนไข
- ไม่เพิ่มความสูง/พื้นที่
  - ติดตั้งงานระบบ
  - ท้องถิ่นตรวจสอบอาคาร

ยื่นขอตาม  
กม. เดิม  
เว้นแต่  
Fire Safety