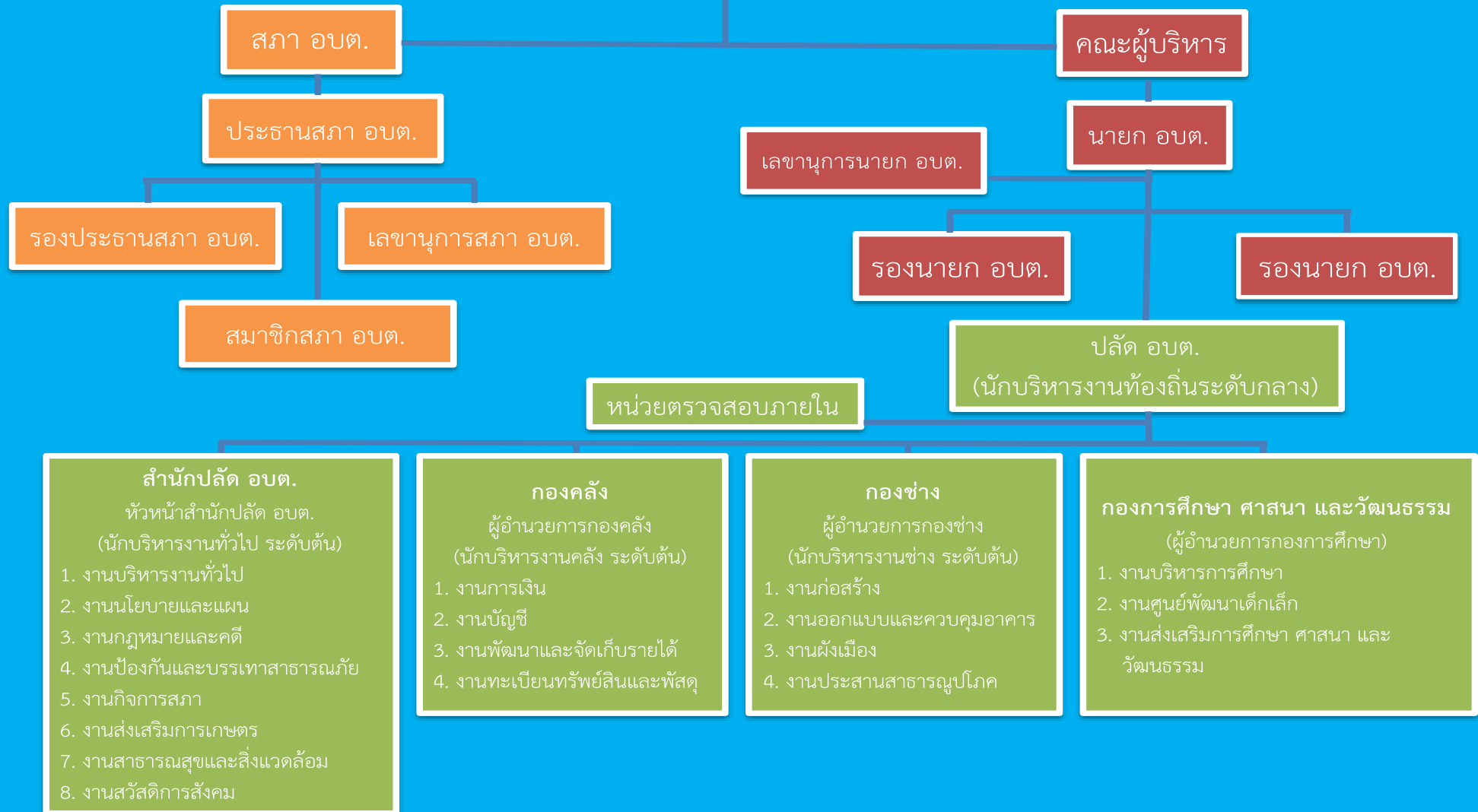
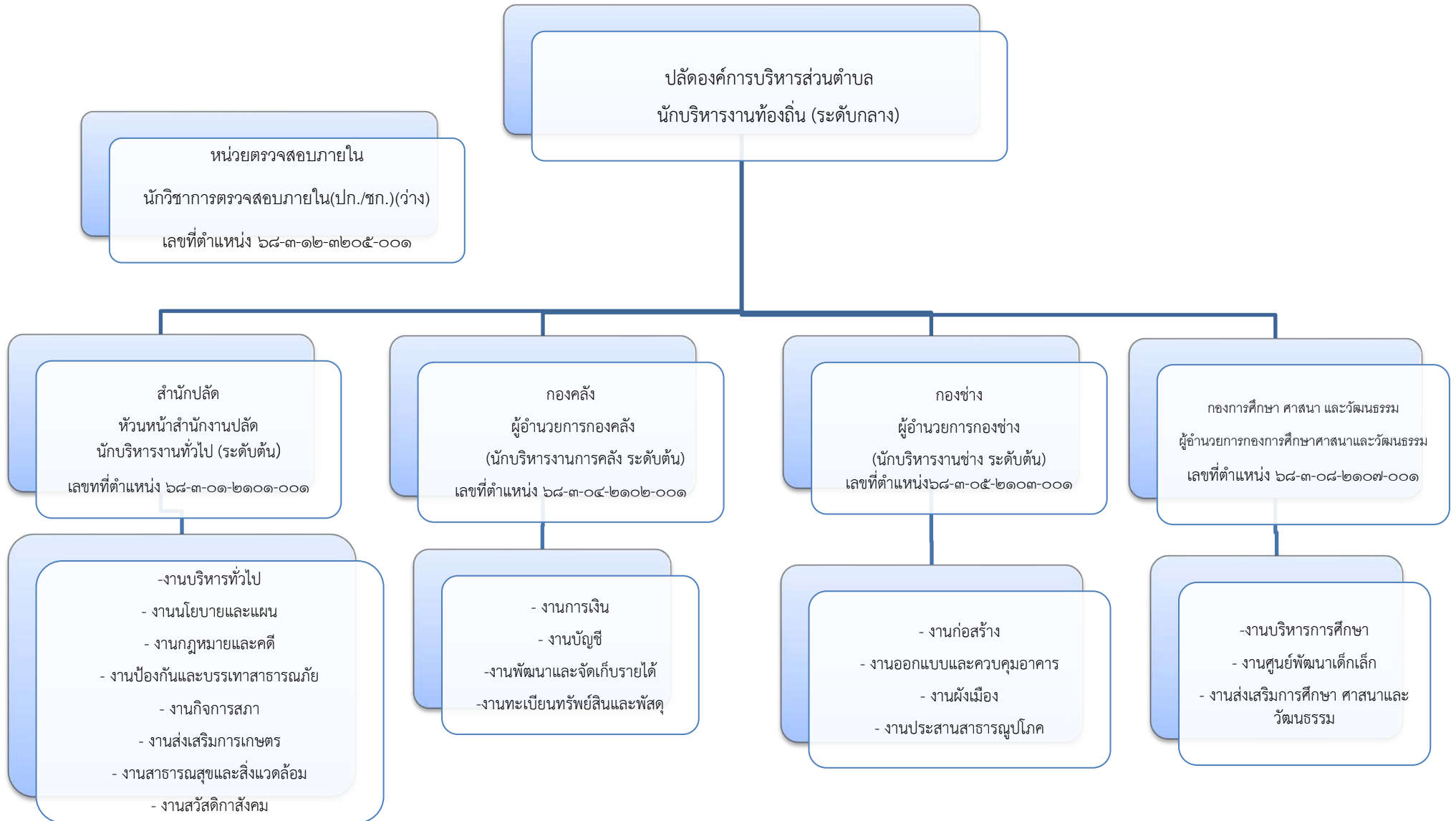


แผนผังโครงสร้างองค์การบริหารส่วนตำบลทุ่งมน

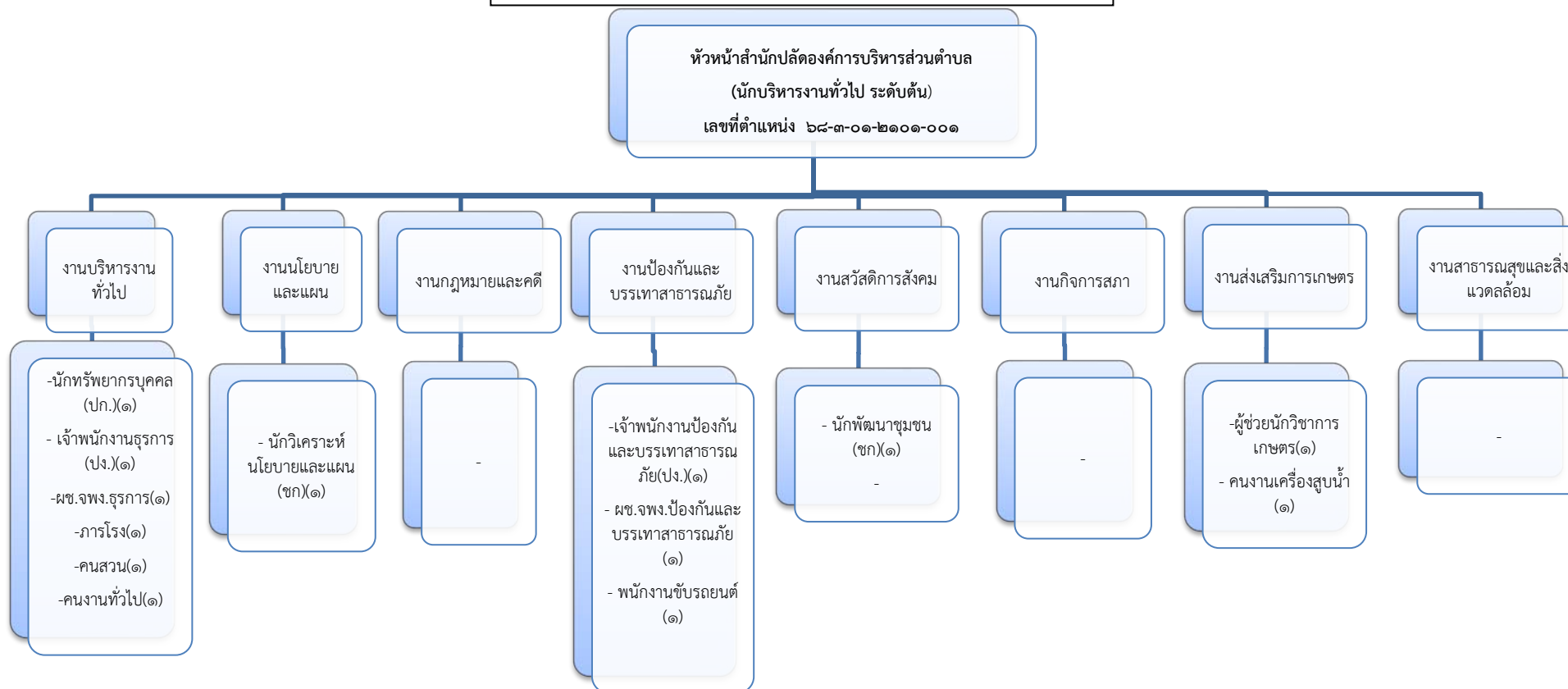
องค์การบริหารส่วนตำบลทุ่งมน



โครงสร้างส่วนราชการองค์การบริหารส่วนตำบลทุ่งมน

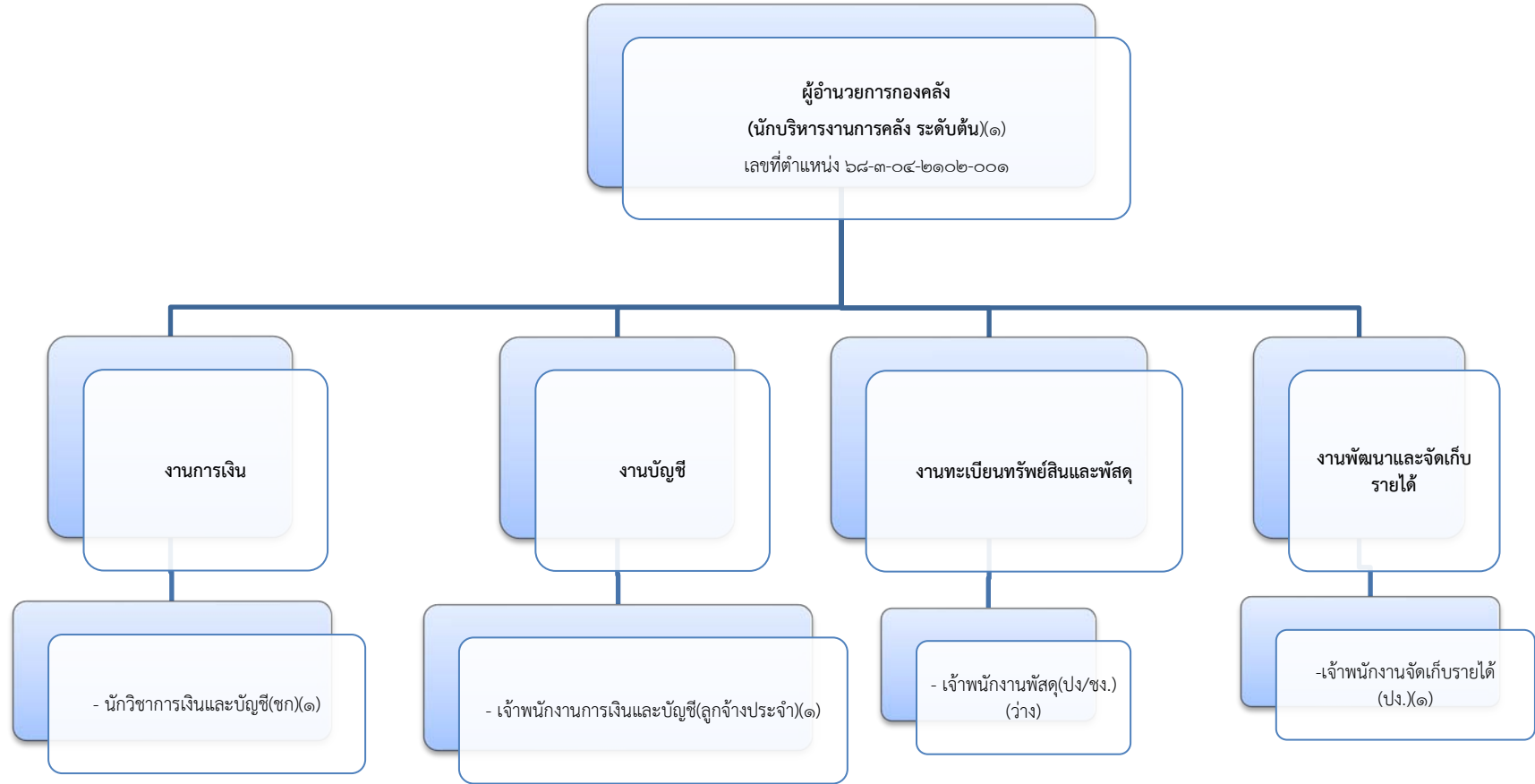


โครงสร้างสำนักปลัดองค์การบริหารส่วนตำบล



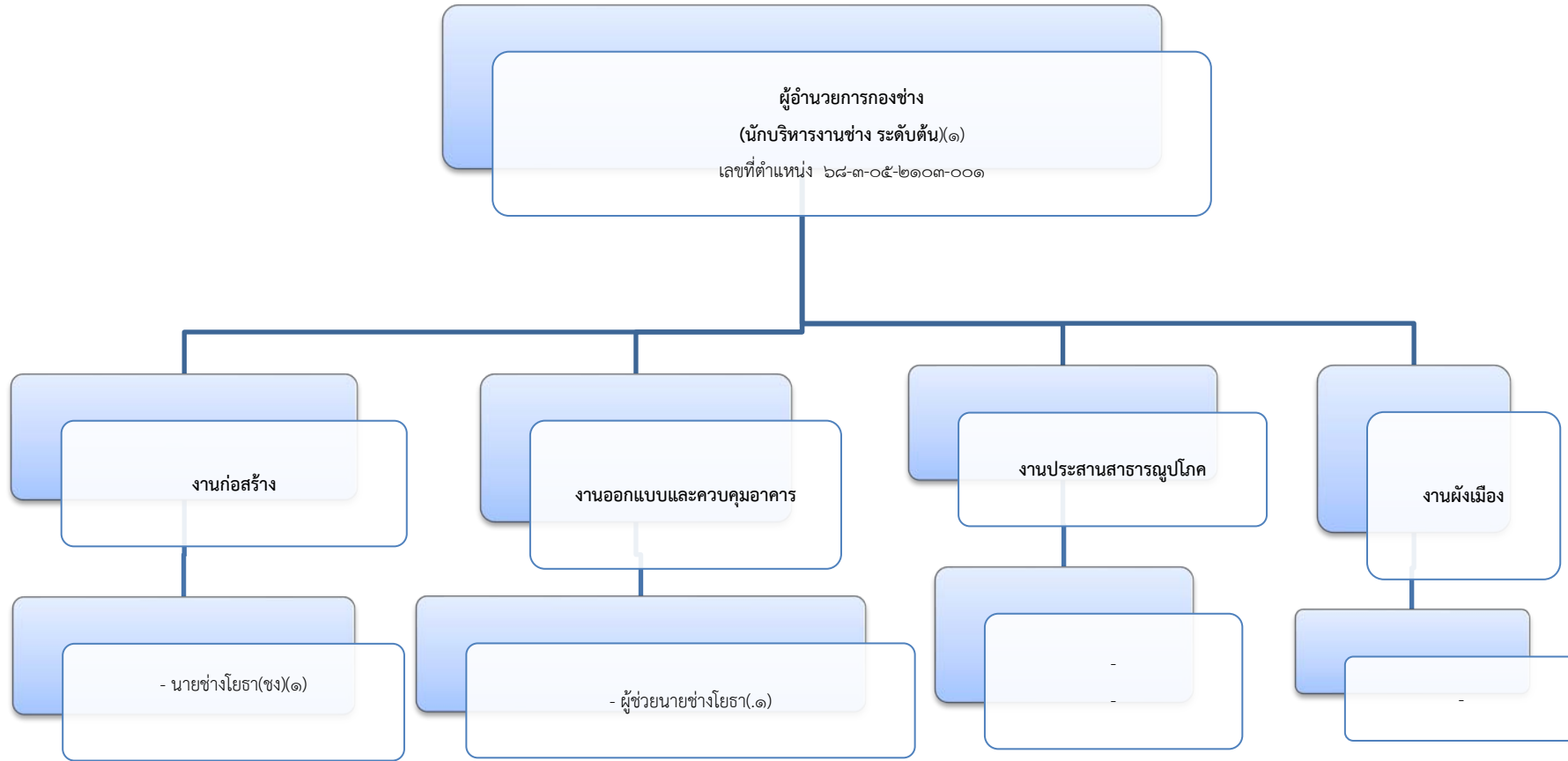
ระดับ	อำนาจการท้องถิ่น			วิชาการ				ทั่วไป			ลูกจ้างประจำ	พนักงานจ้าง		รวม
	ต้น	กลาง	สูง	ปฏิบัติการ	ชำนาญการ	ชำนาญการพิเศษ	เชี่ยวชาญ	ปฏิบัติงาน	ชำนาญงาน	อาวุโส		ภารกิจ	ทั่วไป	
จำนวน	๑			๑	๒			๒				๔	๔	๑๔

โครงสร้างกองคลัง



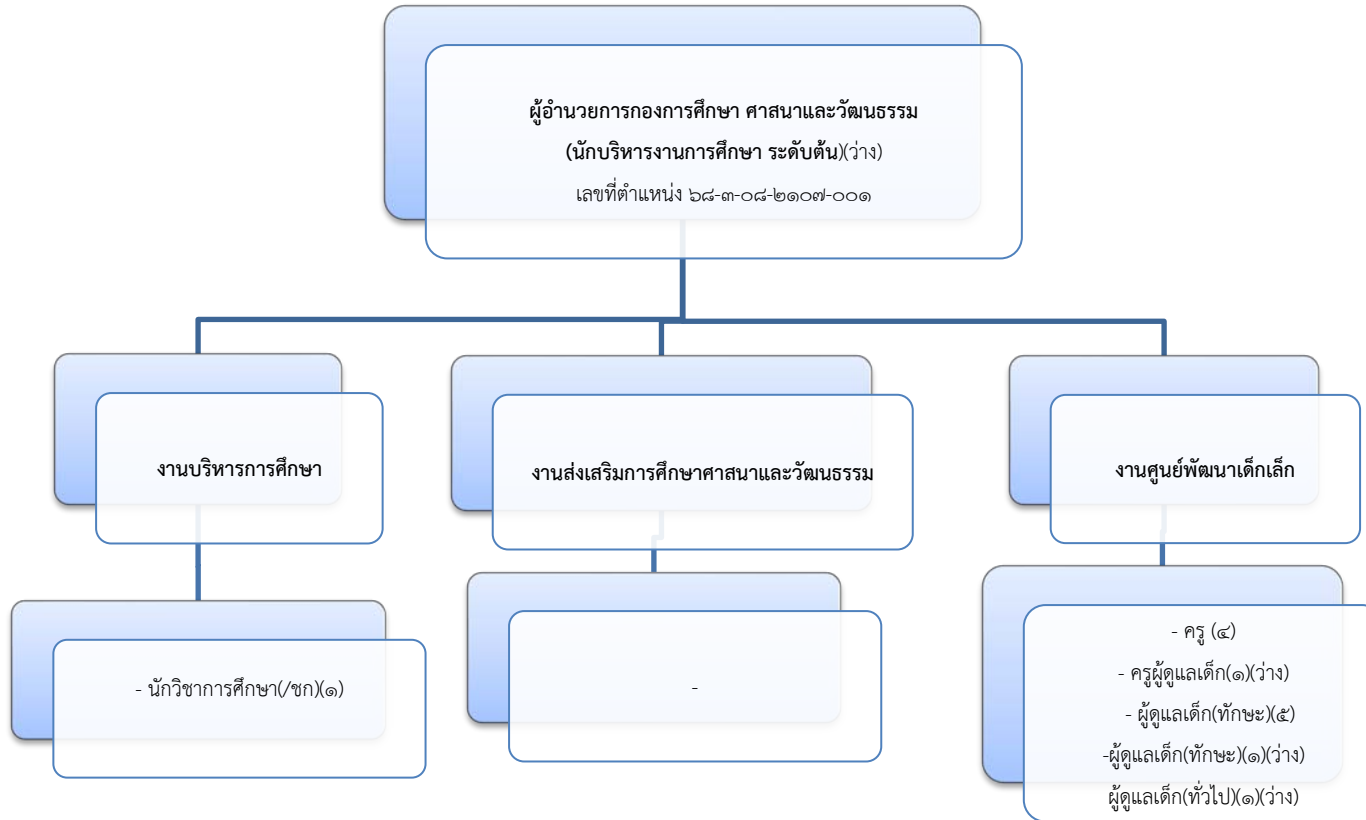
ระดับ	อำนาจการท้องถิ่น			วิชาการ				ทั่วไป			ลูกจ้างประจำ	พนักงานจ้าง		รวม
	ต้น	กลาง	สูง	ปฏิบัติการ	ชำนาญการ	ชำนาญการพิเศษ	เชี่ยวชาญ	ปฏิบัติงาน	ชำนาญงาน	อาวุโส		ภารกิจ	ทั่วไป	
จำนวน	๑	-	-	-	๑	-	-	๒	-	-	๑	-	-	๕

โครงสร้างกองช่าง



ระดับ	อำนาจการท้องถิ่น			วิชาการ				ทั่วไป			ลูกจ้างประจำ	พนักงานจ้าง		รวม
	ต้น	กลาง	สูง	ปฏิบัติการ	ชำนาญการ	ชำนาญการพิเศษ	เชี่ยวชาญ	ปฏิบัติงาน	ชำนาญงาน	อาวุโส		ภารกิจ	ทั่วไป	
จำนวน	๑	-	-	-	-	-	-		๑	-	-	๑	-	๓

โครงสร้างกองการศึกษา ศาสนาและวัฒนธรรม



ระดับ	อำนาจการท้องถิ่น			วิชาการ				ทั่วไป			พนักงานจ้าง		รวม	
	ต้น	กลาง	สูง	ปฏิบัติการ	ชำนาญการ	ชำนาญการพิเศษ	เชี่ยวชาญ	ปฏิบัติงาน	ชำนาญงาน	อาวุโส	ลูกจ้างประจำ	ภารกิจ		ทั่วไป
จำนวน	๑	-	-	๔	๒	-	-	-	-	-	-	๖	๑	๑๔

โครงสร้างหน่วยตรวจสอบภายใน

นักตรวจสอบภายใน (ปก./ชก.) (๑) (ว่าง)

เลขที่ตำแหน่ง ๖๘-๓-๑๒-๓๒๐๕-๐๐๑

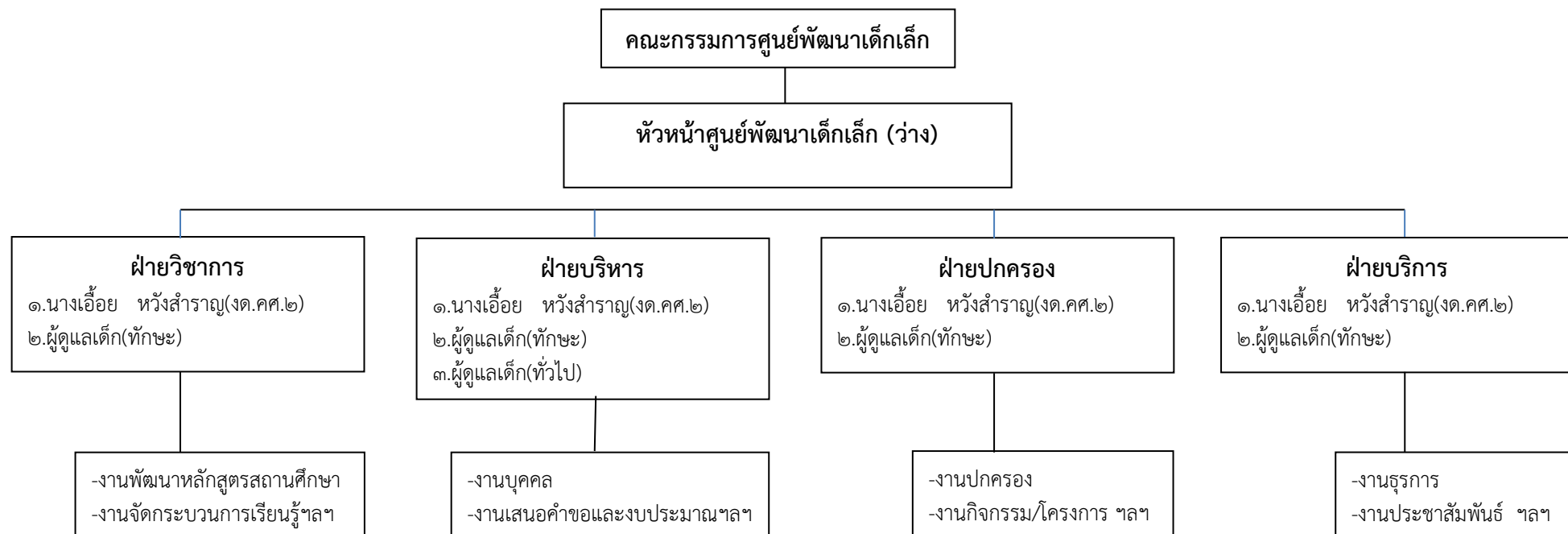
งานบริการให้ความเชื่อมั่น (Assurance Services)

๑. การตรวจสอบการเงิน (Financial Audit)
๒. การตรวจสอบการปฏิบัติตามกฎระเบียบ (Compliance Audit)
๓. การตรวจสอบการดำเนินงาน (Performance Audit)
๔. การตรวจสอบอื่นๆ

งานบริการให้คำปรึกษา (Consulting Services)

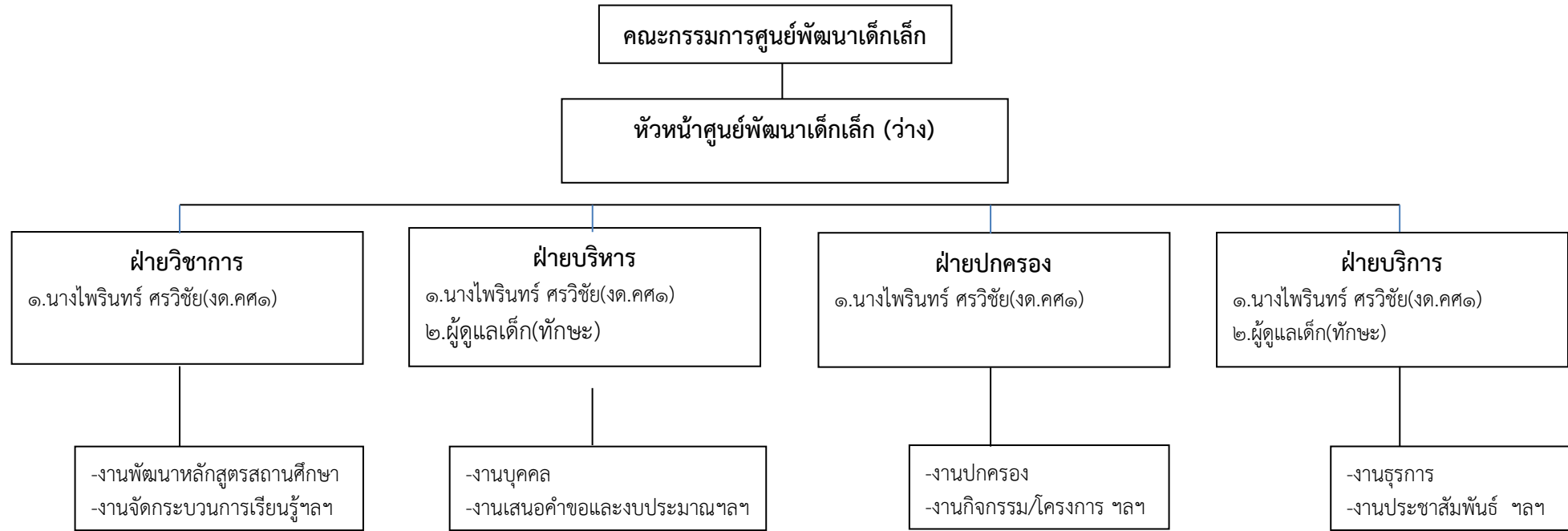
ระดับ	อำนาจการท้องถิ่น			วิชาการ				ทั่วไป			ลูกจ้างประจำ	พนักงานจ้าง		รวม
	ต้น	กลาง	สูง	ปฏิบัติการ	ชำนาญการ	ชำนาญการพิเศษ	เชี่ยวชาญ	ปฏิบัติงาน	ชำนาญงาน	อาวุโส		ภารกิจ	ทั่วไป	
จำนวน	๑	-	-	๔	๒	-	-	-	-	-	-	๖	๑	๑๔

โครงสร้างการแบ่งส่วนราชการศูนย์พัฒนาเด็กเล็กบ้านหนองโปลา



ระดับ	หน.ศพด.	สายงานการสอน				บุคลากรสนับสนุน				บุคลากรสนับสนุน	ลูกจ้างประจำ	พนักงานจ้าง		รวม
		ตำแหน่งครู/วิทยฐานะ				การสอน						สถานศึกษา	ภารกิจ	
จำนวน	-	ครู ผช.	ชก.	ชพ.	ชช.	การเงิน/บัญชี/พัสดุ	ธุรการ/บันทึกข้อมูล	โภชนาการ/อนามัยร.	คอมพิวเตอร์/ไอทีทัศนศึกษา	(ภารโรง)	-	๔	๑	๖
	-	-	๑	-	-	-	-	-	-	-	-	๔	๑	๖

โครงสร้างการแบ่งส่วนราชการศูนย์พัฒนาเด็กเล็กบ้านพลับ



ระดับ	หน.ศพด.	สายงานการสอน ตำแหน่งครู/วิทยฐานะ				บุคลากรสนับสนุน การสอน				บุคลากรสนับสนุน สถานศึกษา (ภารโรง)	ลูกจ้าง ประจำ	พนักงานจ้าง		รวม
		ครู ผช.	ชก.	ชพ.	ชช.	การเงิน/ บัญชี/พัสดุ	ธุรการ/บันทึก ข้อมูล	โภชนาการ/ อนามัยร.	คอมพิวเตอร์/ ไอทีทัศนศึกษา			ภารกิจ	ทั่วไป	
จำนวน	-	๑	-	-	-	-	-	-	-	-	-	๒	-	๓

